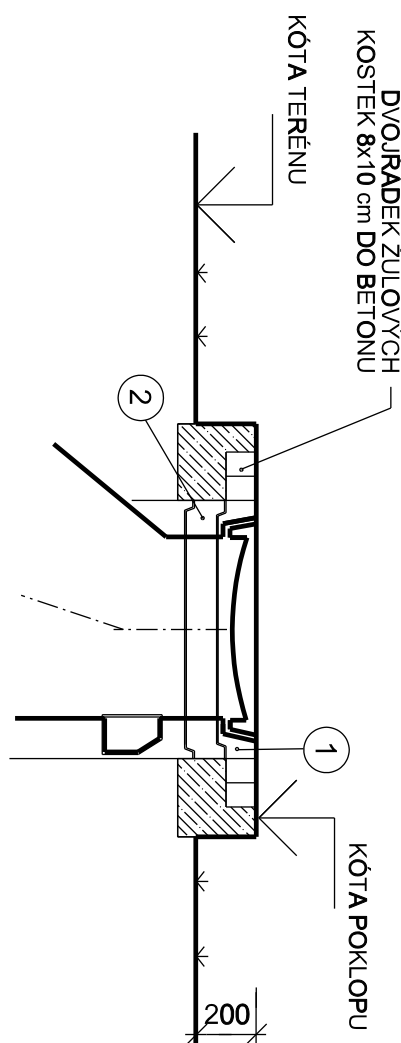
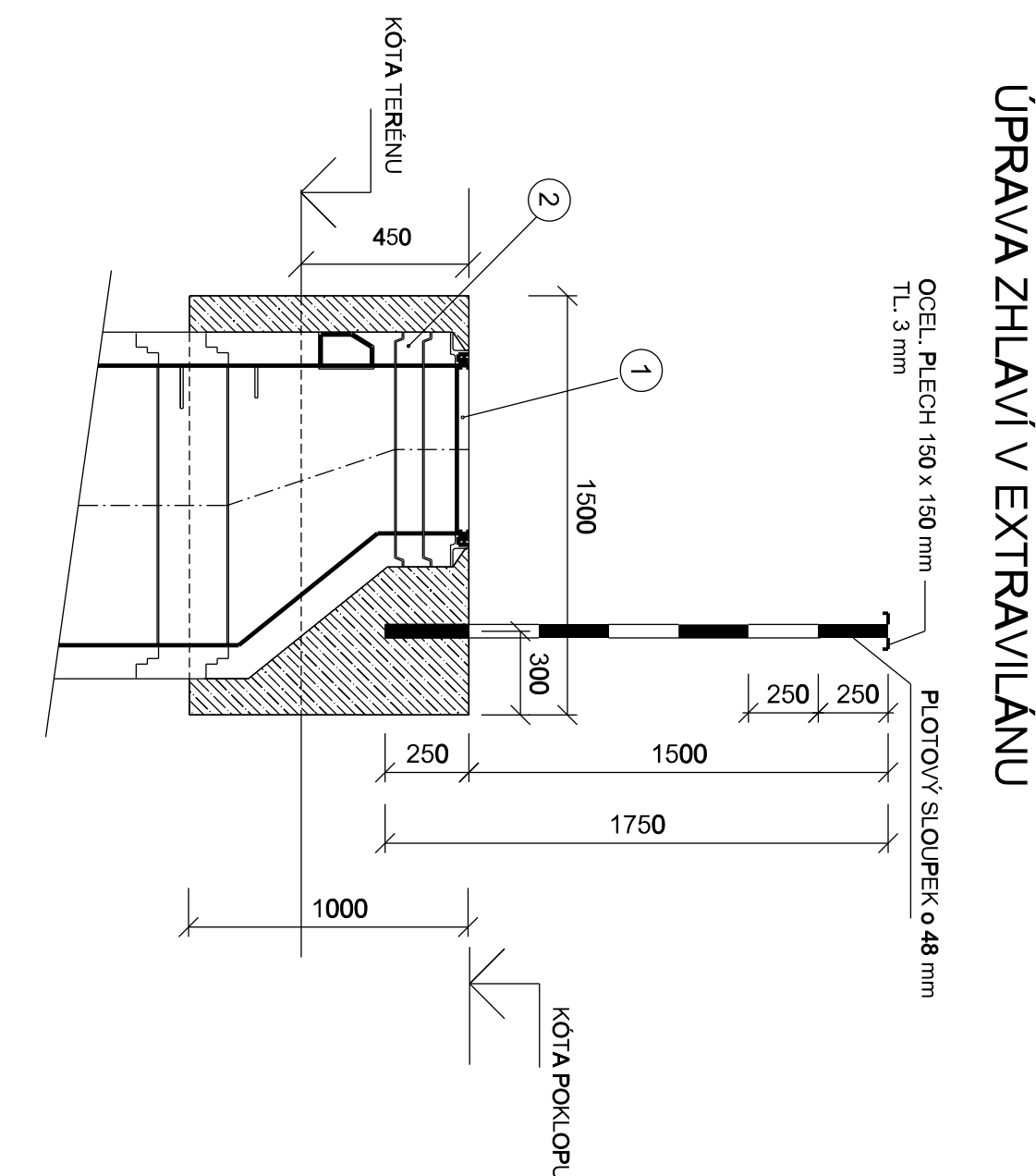
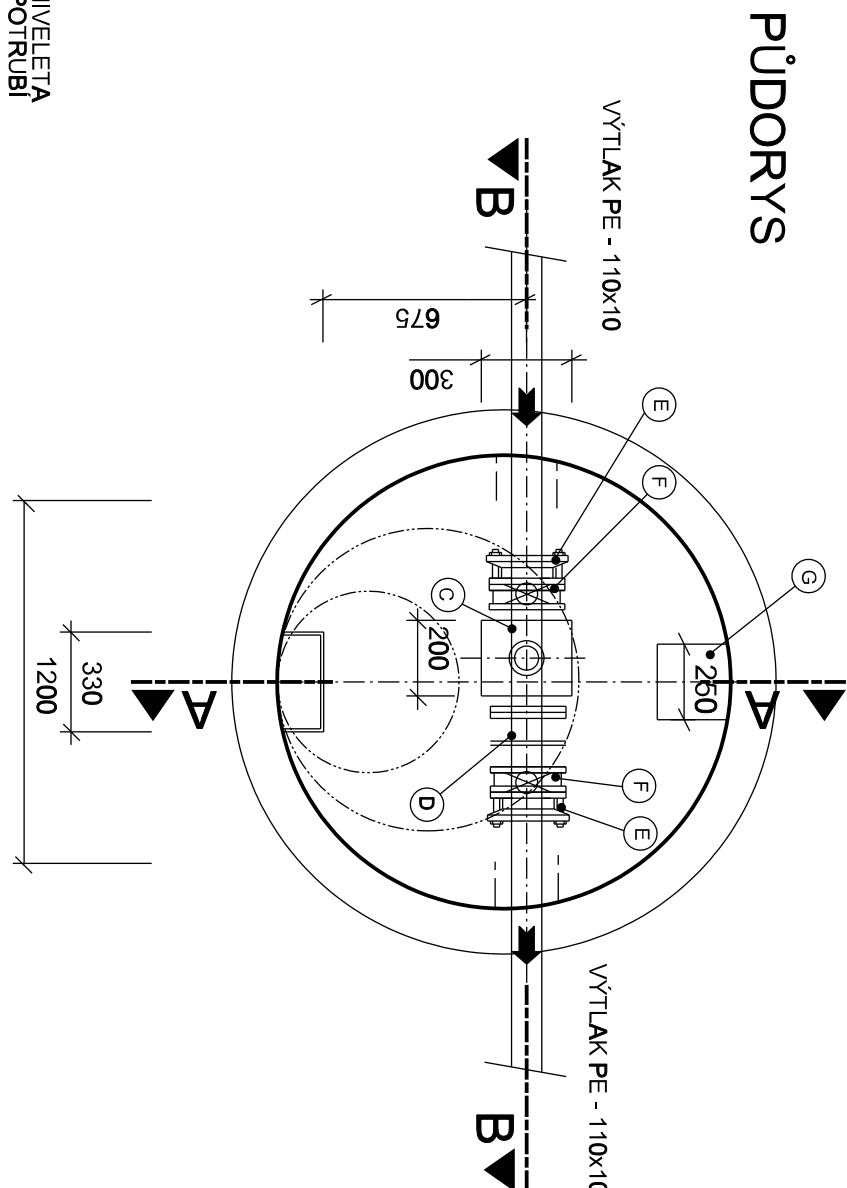
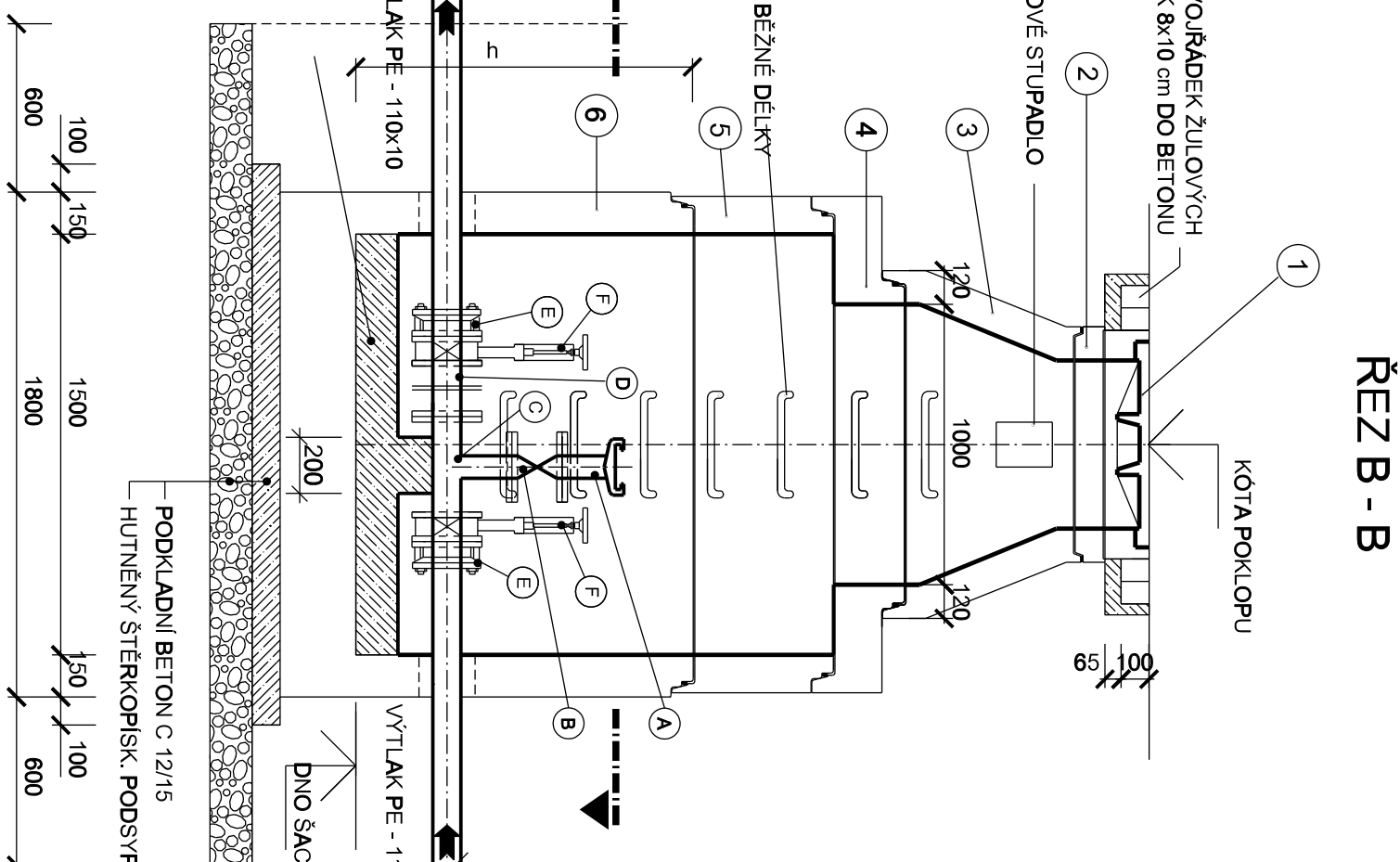
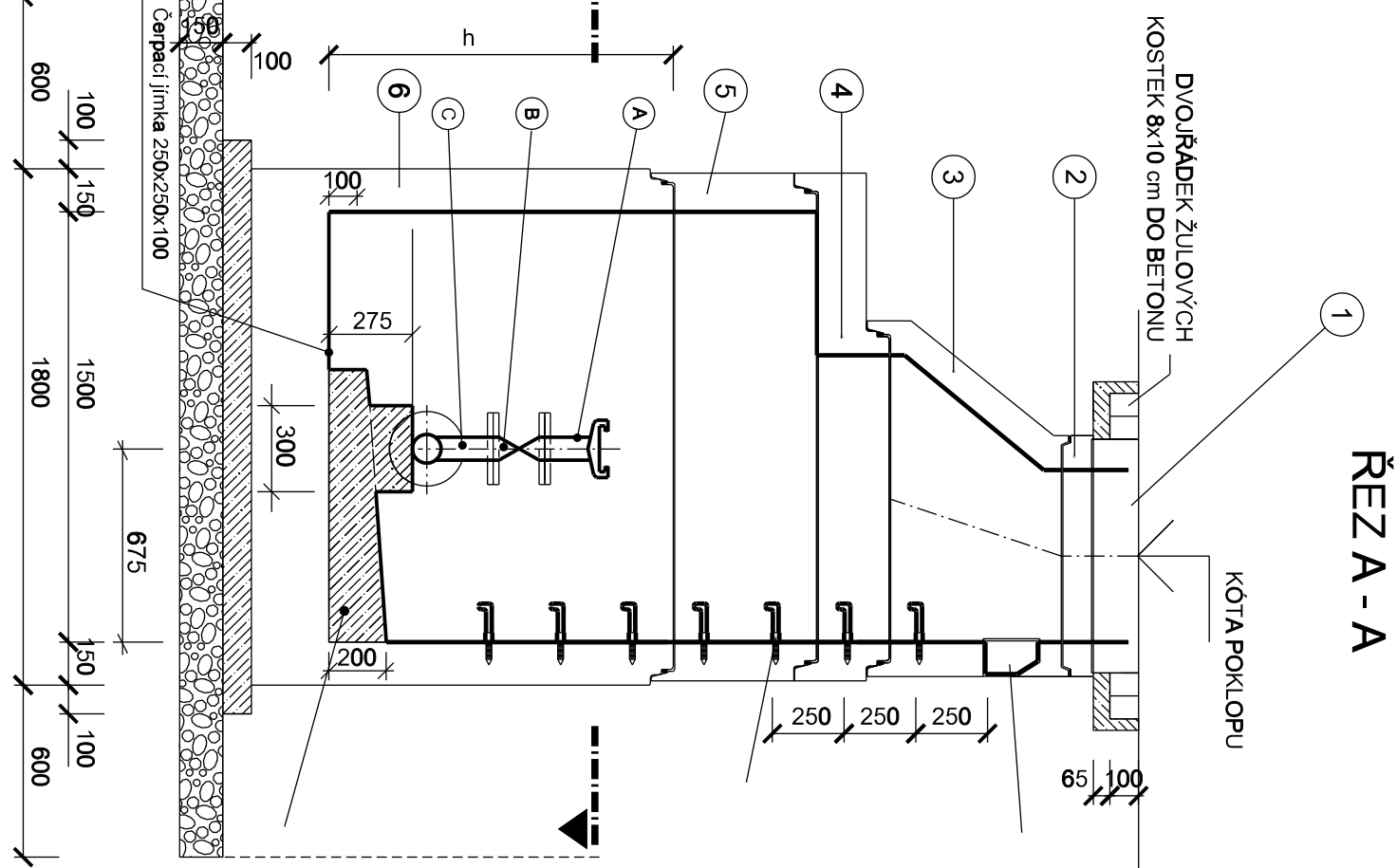


ČISTÍCI ŠACHTA S ODTAHEM KALU

měř. 1:25




ÚPRAVA V INTRAVILÁNU - NEZPEVNĚNÁ PLOCHA

POZNÁMKA

- STUPADLO BUDE POUŽITA ŽEBŘIKOVA OCELOVÁ A ANTIKOROZIVNÍ NA PEPOLOKEM VSAZENÁ PŘI VYROBĚ.
- VESTUPNÍM KONCEMCEM PROFILU BUDE POUŽITO ŽEBŘIKOVÉ STUPADLO S ODSTUPEM OD STĚNY 150 mm
- A HORNÍ STUPADLO BUDE ŘEŠENO JAKO KAPSOVÉ.
- ZAKLÁNĚNÍ PREFABRIKÁTŮ JE DLE PRÁČE BRNO
- VŘÍPADĚ MAJE HLUBOKY ČISTÍCÍ ŠACHTY BUDE MÍSTO PŘECHODOVÉ DESKY A ŠACHTOVNÍ KONUSU
POUŽITA ZAKRYTOVÁ DESKA DN 1300DN 625

-	-	-
Revize	Popis revize	Datum revize

 <p>AQUA[®] PROCON</p>	
Vedoucí projektu	Ing. Jan Polášek
Vedoucí dílčího projektu	Ing. Monika Fazekas
Zodpovědný projektant	Ing. Monika Fazekas
Vypracoval	Ing. Hana Dvorníková
Kontroval	Ing. Jan Polášek

Investor	mesto Pohorlice								
Objednatel'	mesto Pohorlice								
Forma	1A4	Métiko	1.25	Superi	ZD	Datum	11/2018	Začátek diso	14952.8-18

<p><i>Page 61</i></p> <h1>POHOŘELICE - VELKÝ DVŮR, KANALIZACE</h1> <p>D - Dokumentace objektů a technických a technologických zařízení D.1 - Dokumentace stavebního nebo inženýrského objektu D.1.2 - SO 02 VÝTLAKY</p>		
<p><i>Příloha</i></p> <p>ČISTÍCÍ A KALNIKOVÁ ŠACHTA</p>	<p><i>Číslo přílohy</i></p> <p>D.1.2.3</p>	<p><i>Suprapara</i></p> <p>Revize 0</p>