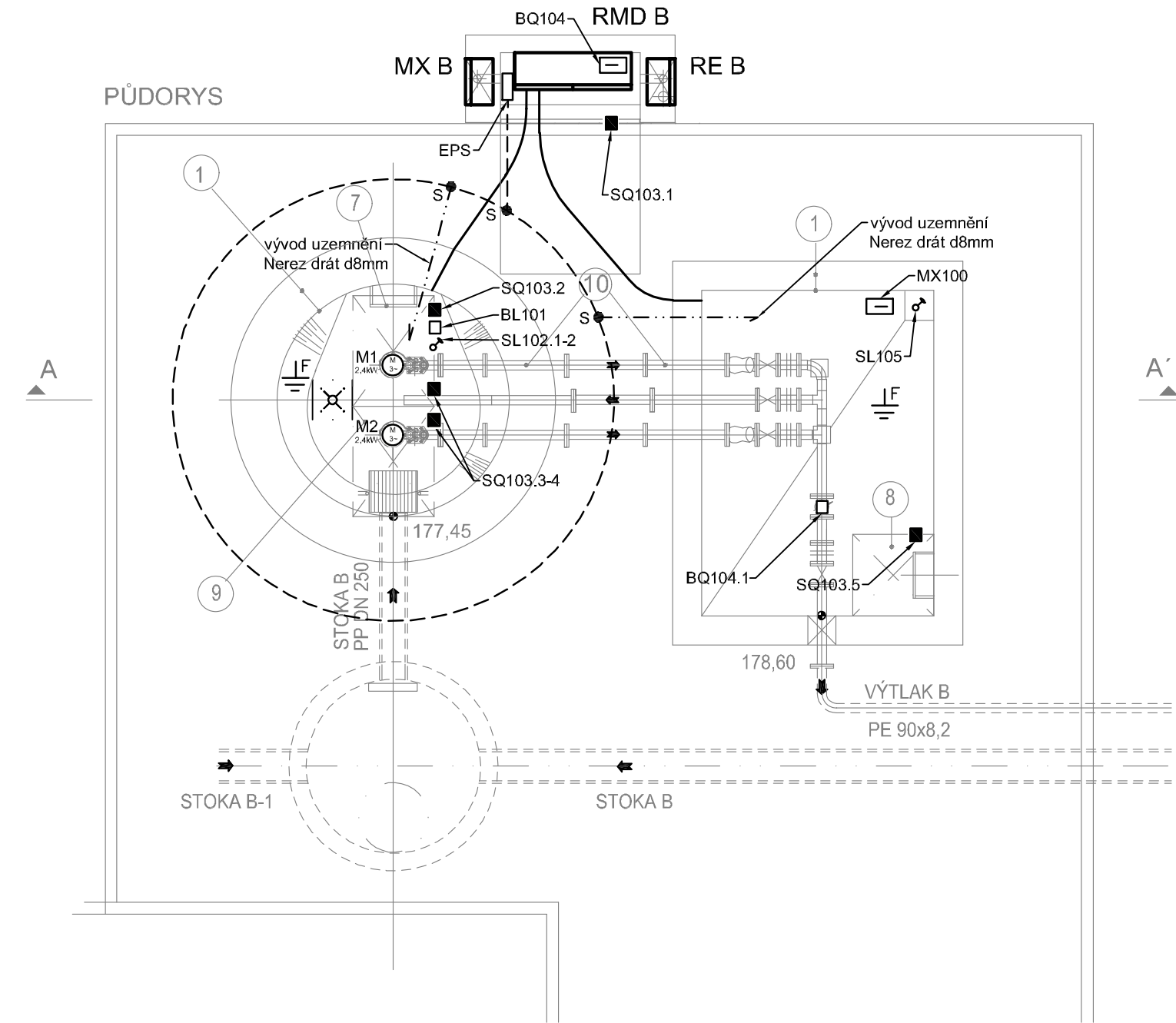


VELKÝ DVŮR - ČS B



NAPÁJECÍ NAPĚTÍ: 3+N+PE 50Hz, 400/230V TN-C-S
1+N+PE 50Hz, 230V TN-S
2-24V DC

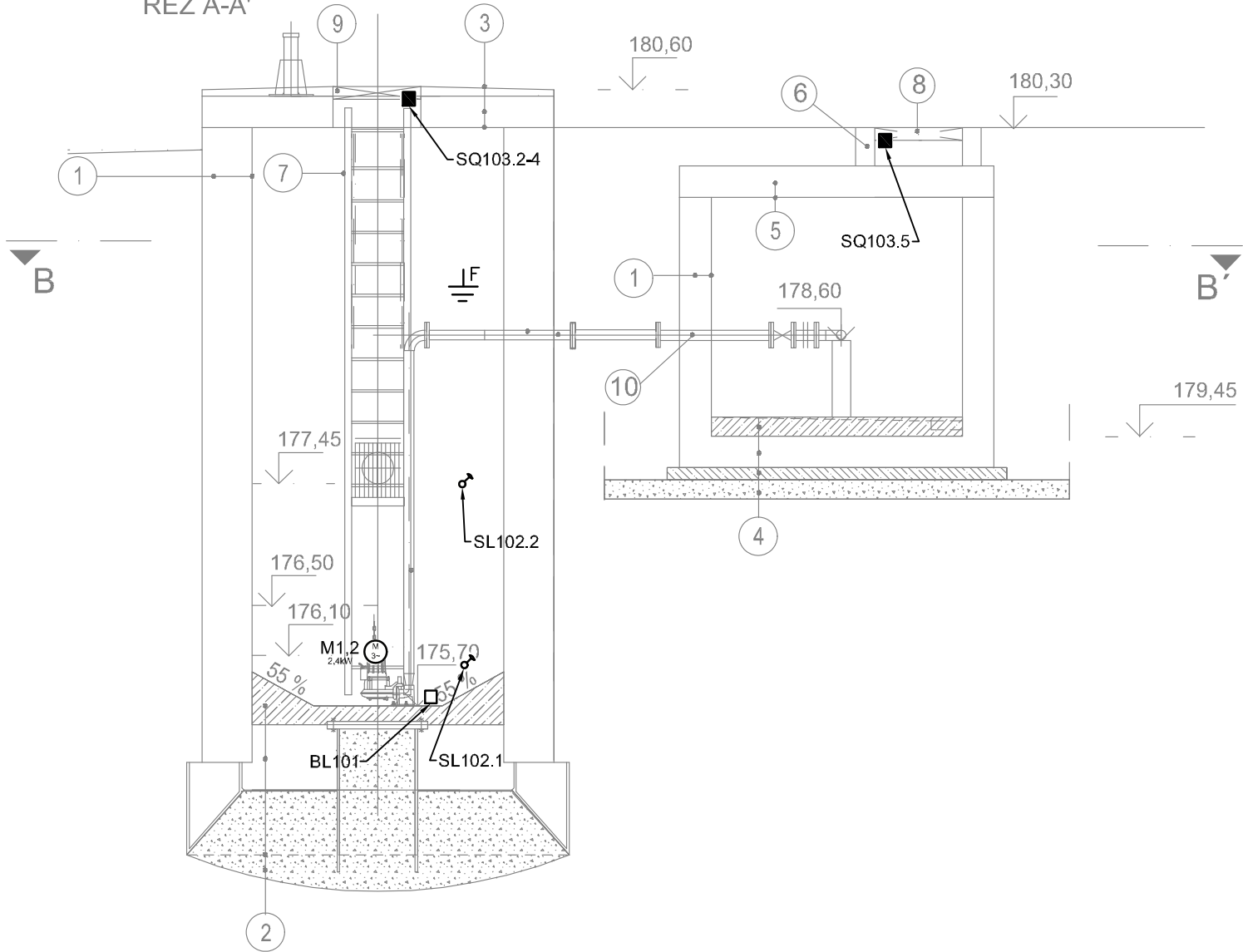
OCHRANA PŘED ÚRAZEM EL. PROUDEM DLE ČSN 33 2000-4-41 ed.2/Z1:
AUTOMATICKÝM ODPOJENÍM OD ZDROJE
OCHRANA PŘI PORUŠE: OCHRANNÉ UZEMNĚNÍ, OCHRANNÉ POSPOJOVÁNÍ A AUTOMATICKÉ ODPOJENÍ V PŘÍPADĚ PORUCHY
ZÁKLADNÍ OCHRANA ŽIVÝCH ČÁSTÍ: IZOLACÍ, KRYTEM
DOPLŇKOVÁ OCHRANA: PROUDOVÝM CHRÁNIČEM A DOPLŇUJÍCÍM OCHR. POSPOJOVÁNÍM

POZNÁMKA:

EL. ROZVODY BUDOU PROVEDENY NA POVRCHU V PVC TRUBKÁCH. V ZEMI BUDOU KABELY ULOŽENY DO VÝKOPU 35/80 cm VE VOLNÉM TERÉNU NEBO DO VÝKOPU 50/120 cm POD POJÍŽDĚNÝMI PLOCHAMI.
DODÁVKA A ULOŽENÍ CHRÁNIČEK MEZI ZDĚNÝM PILÍŘEM A SUCHOU ŠACHTOU ČS A JE SOUČÁSTÍ DODÁVKY STAVBY.

PROSTŘEDÍ JE URČENO PROTOKOLEM O URČENÍ VNĚJŠÍCH VLIVŮ, KTERÝ JE PŘÍLOHOU TECHNICKÉ ZPRÁVY TOHOTO PS.
KABELY PRS A MaR JE NUTNO VĚST V ODDĚLENÝCH KABELOVÝCH TRASÁCH.
OTVORY PROSTUPŮ UTĚSNIT PROTI VNIKÁNÍ VLHKOSTI.


ČS B - STAVEBNÍ ČÁST
ŘEZ A-A'



LEGENDA:

- REx ROZVADĚČ ELEKTRÁRENSKÉHO MĚŘENÍ
- RMD x ROZVADĚČ TECHNOLOGICKÉ ELEKTROINSTALACE A MaR A ZAŘÍZENÍ PRO PŘENOS DAT
- MPx POJISTKOVÁ PŘÍPOJKOVÁ SKŘÍŇ 3x160A
- MXx SKŘÍŇ S PŘÍVODKOU PRO NAPOJENÍ NA MNZ
- Mxx EL. POHON 230V
- Mxx EL. POHON 400V
- BLxxx ČIDLO MaR - HYDSTATICKÝ PONORNÝ HLADINOVÝ SNÍMAČ
- BQxxx.x ČIDLO MaR - SENZOR INDUKČNÍHO PRŮTOKOMĚRU (IP)
- SLxxx ČIDLO MaR - PLOVÁKOVÝ SPÍNAČ
- SQxxx ČIDLO MaR - MAGNETICKÝ KONTAKT, KONCOVÝ SPÍNAČ
- BQxxx VYHODNOCOVAČÍ JEDNOTKA IP
- EPS SVORKOVNICE HLAVNÍHO POSPOJOVÁNÍ
- OCHRANNÉ POSPOJOVÁNÍ
- S SVÁR o min. délce 10cm s protikorozní ochranou
- DRÁT FeZn 10mm VE VÝKOPU 35/60 cm V ZEMI
- VÝVOD DRÁT NEREZ D=8mm
- VÝVOD DRÁT FeZn D=10mm

-	-	-
Revize	Popis revize	Datum revize

		AQUA PROCON s.r.o. Projektová a inženýrská společnost Palackého tř. 12, 612 00 Brno tel.: +420 541 426 011 E-mail: info@aquaprocon.cz www.aquaprocon.cz
Vedoucí projektu	Ing. Jan Polášek	
Vedoucí dílčího projektu	Ing. Monika Fazekas	
Zodpovědný projektant	Ing. Jaroslav Bedáň	
Vypracoval	Ing. Jaroslav Bedáň	
Kontroloval	Ing. Jan Polášek	

Investor	Město Pohořelice	
Objednatel	Město Pohořelice	

Formát	3A4	Měřítko	1:50	Stupeň	ZD	Datum	11/2018	Zakázkové číslo	1495218-18
--------	-----	---------	------	--------	----	-------	---------	-----------------	------------

Projekt	POHOŘELICE - VELKÝ DVŮR, KANALIZACE		
	D - Dokumentace stavebních objektů a technických a technologických zařízení		
	D.2 - Dokumentace technických a technologických zařízení		
Příloha	D.2.2 - PS 02 ČERPACÍ STANICE - ELEKTROTECHNOLOGICKÁ ČÁST		
	DISPOZICE - ČS B		
	Souprava		
Číslo přílohy		Revize	
D.2.2.3		0	