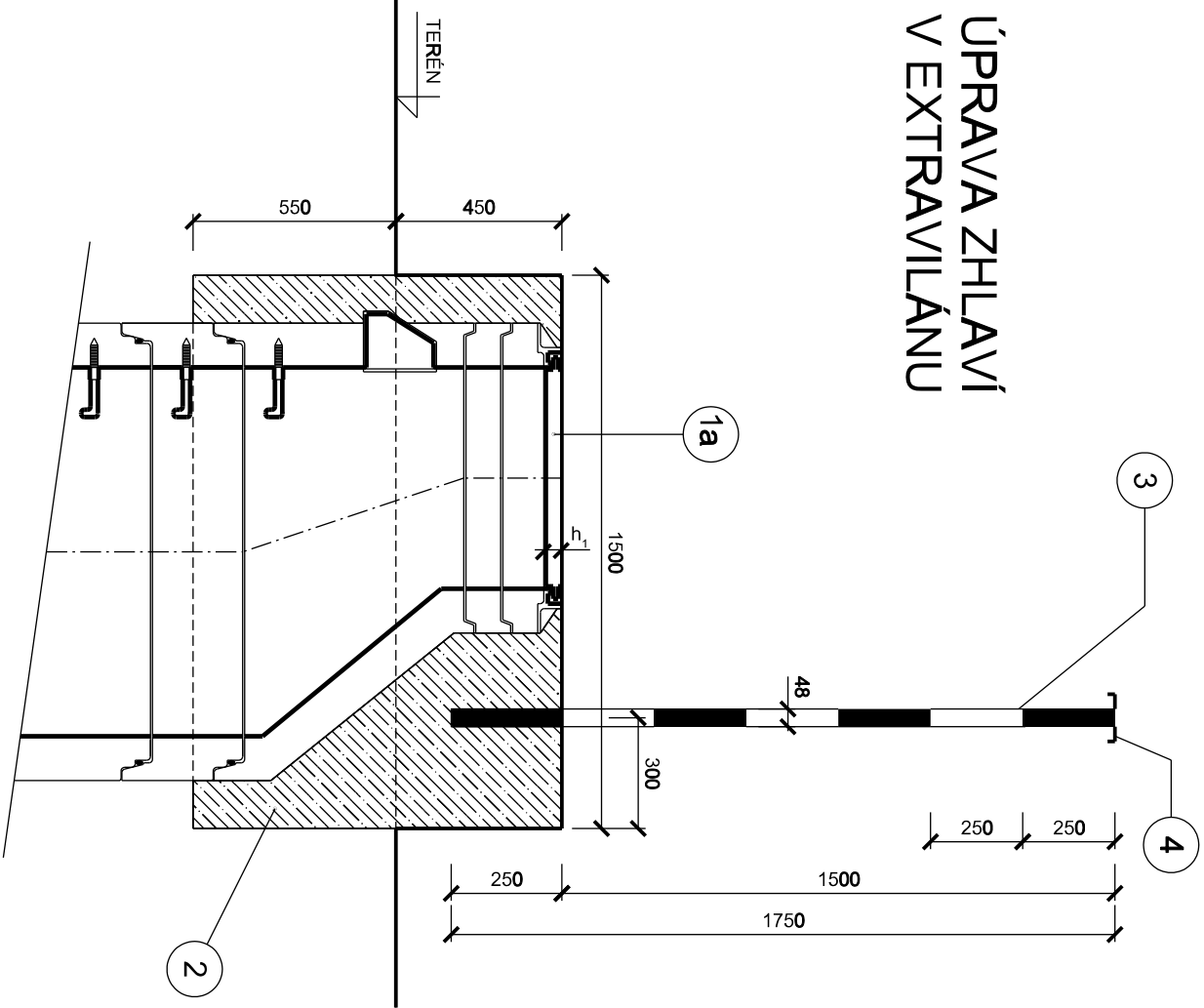
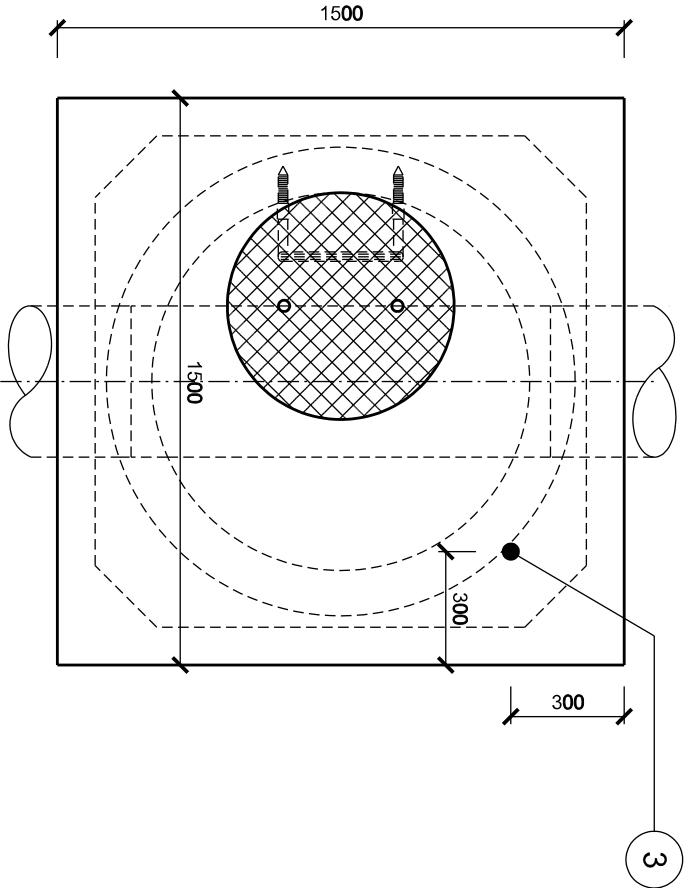


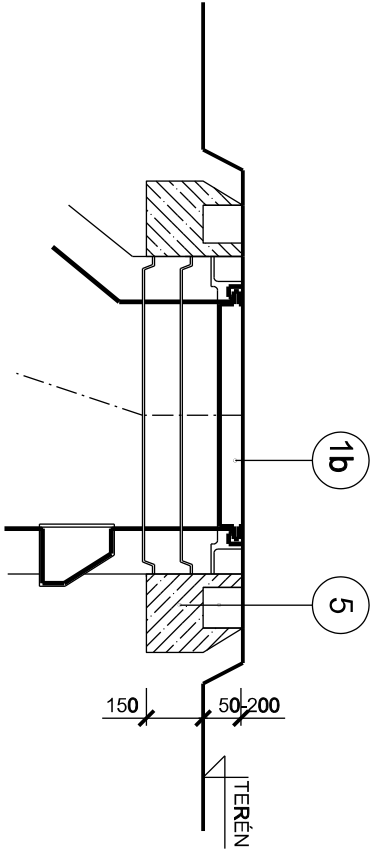
# ÚPRAVA ZHLAVÍ ŠACHET V NEZPEVNĚNÝCH PLOCHÁCH



ÚPRAVA ZHLAVÍ  
V EXTRAVILÁNU



ÚPRAVA ZHLAVÍ V ZELENÝCH  
PLOCHÁCH V INTRAVILÁNU



## Legenda:

- 1a. Šachtový poklop tl. A15 , h = 70 mm
- 1b Šachtový poklop tl. B125, h = 125 mm
- 2. Obetonování zhlaví šachty betonem C30/37 XF1.
- 3. Označnicková tyč - plotový sloupek ocelový průměr 48 mm, délka 1750 mm. Nátěr odolávající vlivu povětrnosti, střídané pruhy hnědý a bílý šířky 250 mm.
- 4. Přivařená zášlepkka z ocelového plechu tl. 3 mm opatřená nátěrem odolávajícím vlivu povětrnosti.
- 5. Řádek žulových kostek 100x100x100 mm do betonového lože C12/15 tl. 150 mm

-	-	-
Revize	Popis revize	Datum revize



**AQUA PROCON S.R.O.**  
Projektová a inženýrská společnost  
Palackého tř. 12, 612 00 Brno  
tel.: +420 541 426 011  
E-mail: info@aquaprocon.cz  
www.aquaprocon.cz

**Vedoucí projektu** Ing. Jan Polášek

**Vedoucí dílčího projektu** Ing. Monika Fazekas

**Zodpovědný projektant** Ing. Monika Fazekas

**Vypracoval** Ing. Hana Dvořáková

**Kontroloval** Ing. Jan Polášek

<b>Investor</b>	Město Pohorelice
<b>Objednatel</b>	Město Pohorelice

<b>Formát</b>	<b>1A4</b>	<b>Měřítko</b>	<b>1:20</b>	<b>Stupeň</b>	<b>ZD</b>	<b>Datum</b>	<b>11/2018</b>	<b>Zakázka číslo</b>	<b>1495218-18</b>
---------------	------------	----------------	-------------	---------------	-----------	--------------	----------------	----------------------	-------------------

## POHOŘELICE - VELKÝ DVŮR, KANALIZACE

- D - Dokumentace objektů a technických a technologických zařízení
- D.1 - Dokumentace stavebního nebo inženýrského objektu
- D.1.1 - SO 01 KANALIZAČNÍ STOKY

<b>Příloha</b>	<b>Číslo přílohy</b>	<b>Revize</b>
VZOROVÝ VÝKRES ÚPRAVY ZHLAVÍ ŠACHTY	D.1.1.8	0