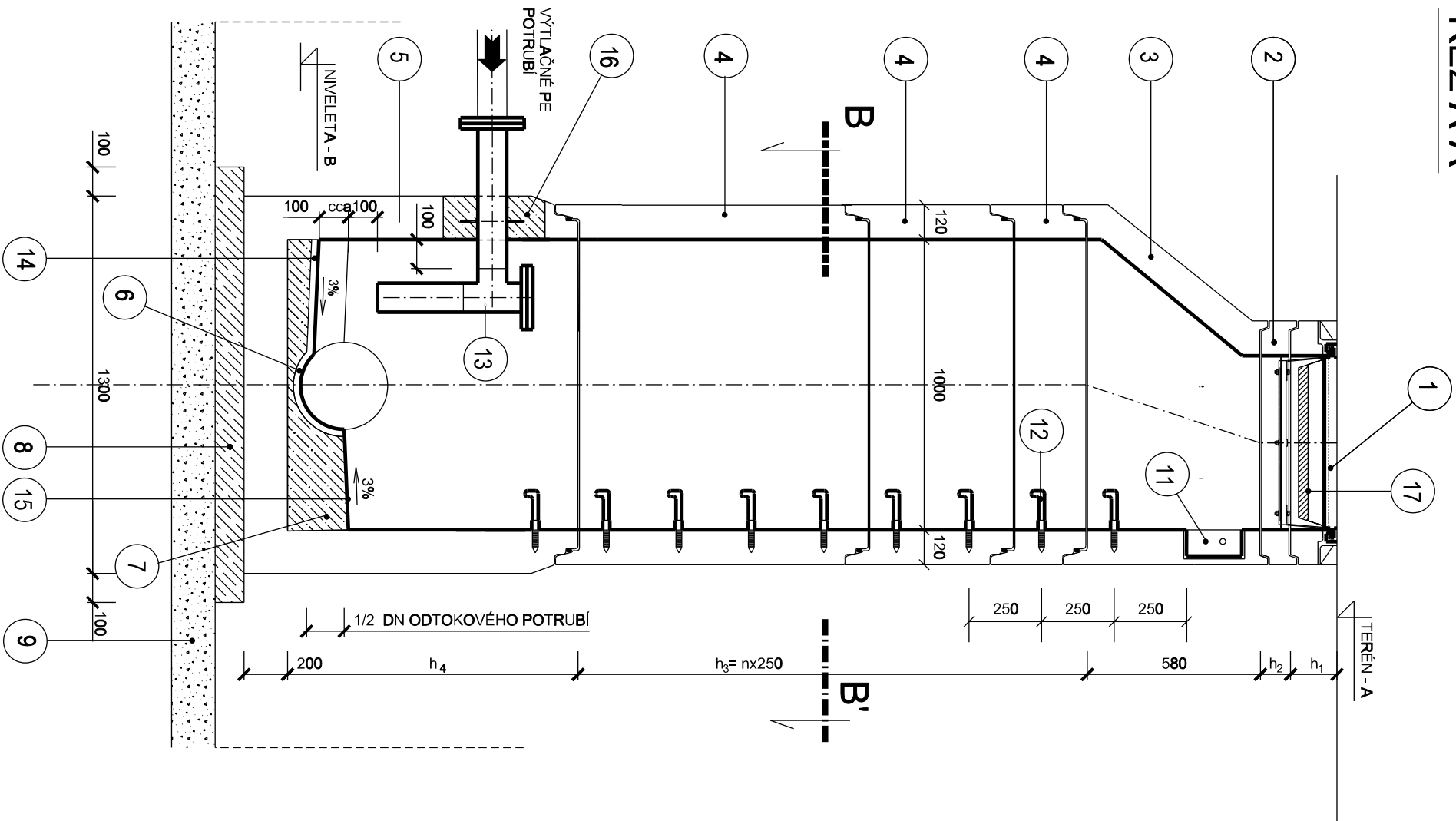
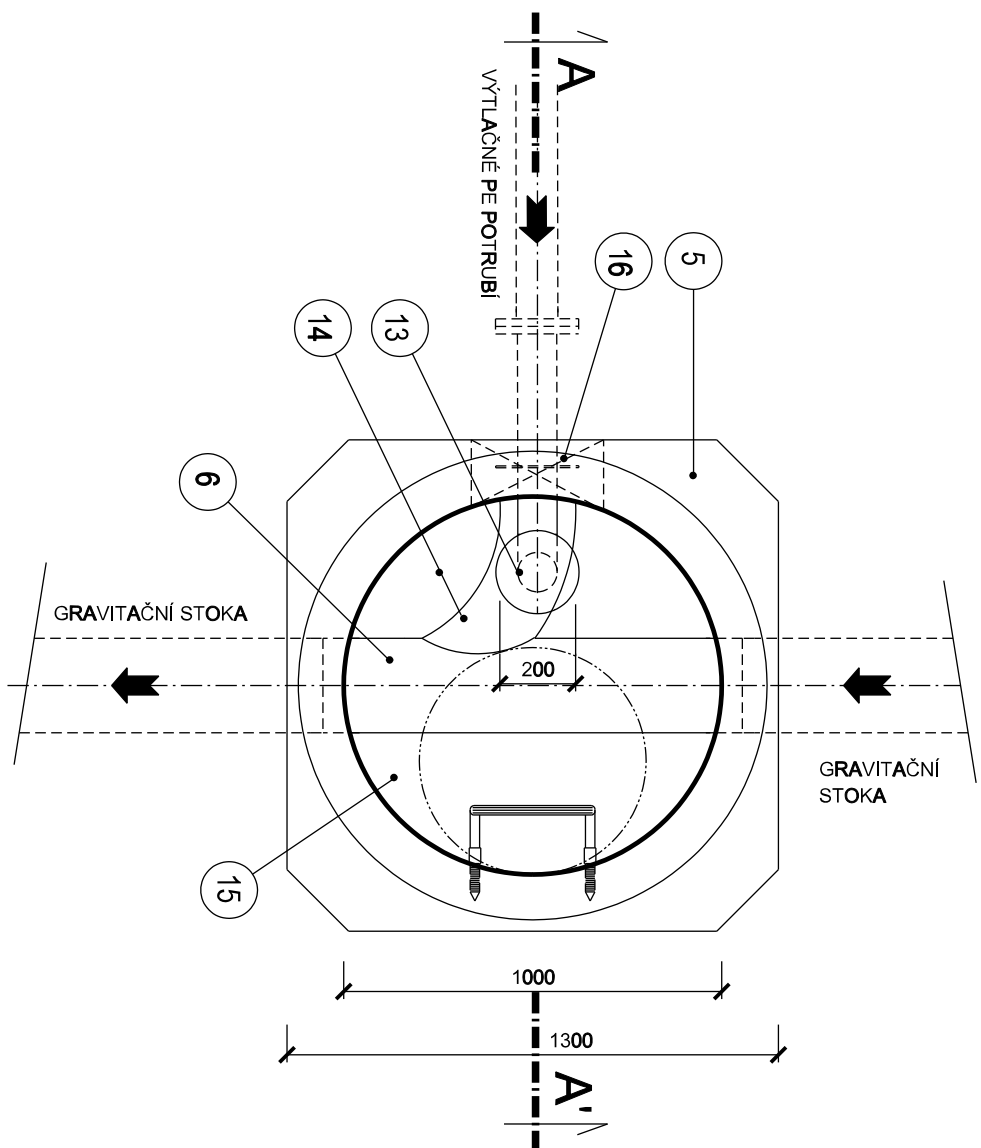


KONCOVÁ ŠACHTA VÝTLAKU S PREFABRIKOVANÝM DNEM

ŘEZ A-A'




ŘEZ B-B'



1. Šachtový poklop s odvětráním $h_1 = 160$ mm (pro tř. D400 v pojžděných plochách) a 125mm (pro tř. B125 v nepojžděných plochách)
2. Vyrovnávací prstence DN 625 dle DIN 4034.1 stavební výšky $h_2 = 40, 60, 80, 100$ a 120 mm
3. Šachetní přechodová skruž DN 1000/625 dle DIN 4034.1 stavební výšky 580 mm
4. Skruže světlého průměru DN 1000 dle DIN 4034.1 stavební výšky 250, 500 a 1000 mm
5. Šachtové dno prefabrikované světlého průměru DN1000 dle DIN 4034.1 staveb. výšek 600, 800, 1000mm
6. Čedičový půližábek výšky 3/4 DN odtokového potrubí
7. Tvzný beton s čedičovým kamenivem C30/37 XA1
8. Podkladní beton C12/15 tloušťky 100 mm
9. Hutěný štičkový podsyp tloušťky 150 mm
10. Neobsazeno
11. Kapsové stupadlo
12. Stupadlo KASl
13. Atypická nerezová tvarovka
14. Podesta dna šachty vložena čedičem s půližábkem 1/2 DN 200 umístěným pod atypickou tvarovkou výtlačku
15. Betonová podesta dna šachty opatřená ochranným náletem
16. Vyrovnání otvoru při výrobě prefabrikovaného dna bude po osazení atypické tvarovky vyplněn betonem C30/37 XA1. Zajištění vodotěsnosti spoje šachty a potrubí bude řešeno bobtnajícím těsněním.
17. Biofiltr

-	-
Reizze	Papst reizze
	Datum reizze

 AQUA PROCON S. r. o. Projektová a inženýrská společnost Palackého tř. 12, 612 00 Brno tel.: +420 541 426 011 E-mail: info@aquaprocon.cz www.aquaprocon.cz	
<i>Vedoucí projektu</i>	Ing. Jan Polášek
<i>Vedoucí dílčího projektu</i>	Ing. Monika Fazekas
<i>Zodpovědný projektant</i>	Ing. Monika Fazekas
<i>Vypracoval</i>	Ing. Hana Dvořáková
<i>Kontroloval</i>	Ing. Jan Polášek

<i>Investor</i>	Město Pohořelice
<i>Objednatel</i>	Město Pohořelice

Formát	1A4	Měřítka	1:20	Stupeň	ZD	Datum	11/2018	Záznamové číslo	1495218-18
--------	-----	---------	------	--------	----	-------	---------	-----------------	------------

<p><i>Projekt</i></p> <h1>POHOŘELICE - VELKÝ DVŮR, KANALIZACE</h1> <p>D - Dokumentace objektů a technických a technologických zařízení D.1 - Dokumentace stavebního nebo inženýrského objektu D.1.1 - SO 01 KANALIZAČNÍ STOKY</p>		
<i>Příloha</i>	<i>Číslo přílohy</i>	<i>Revize</i>
VZOROVÝ VÝKRES KONCOVÉ ŠACHTY VÝTLAKU	D.1.1.7	0