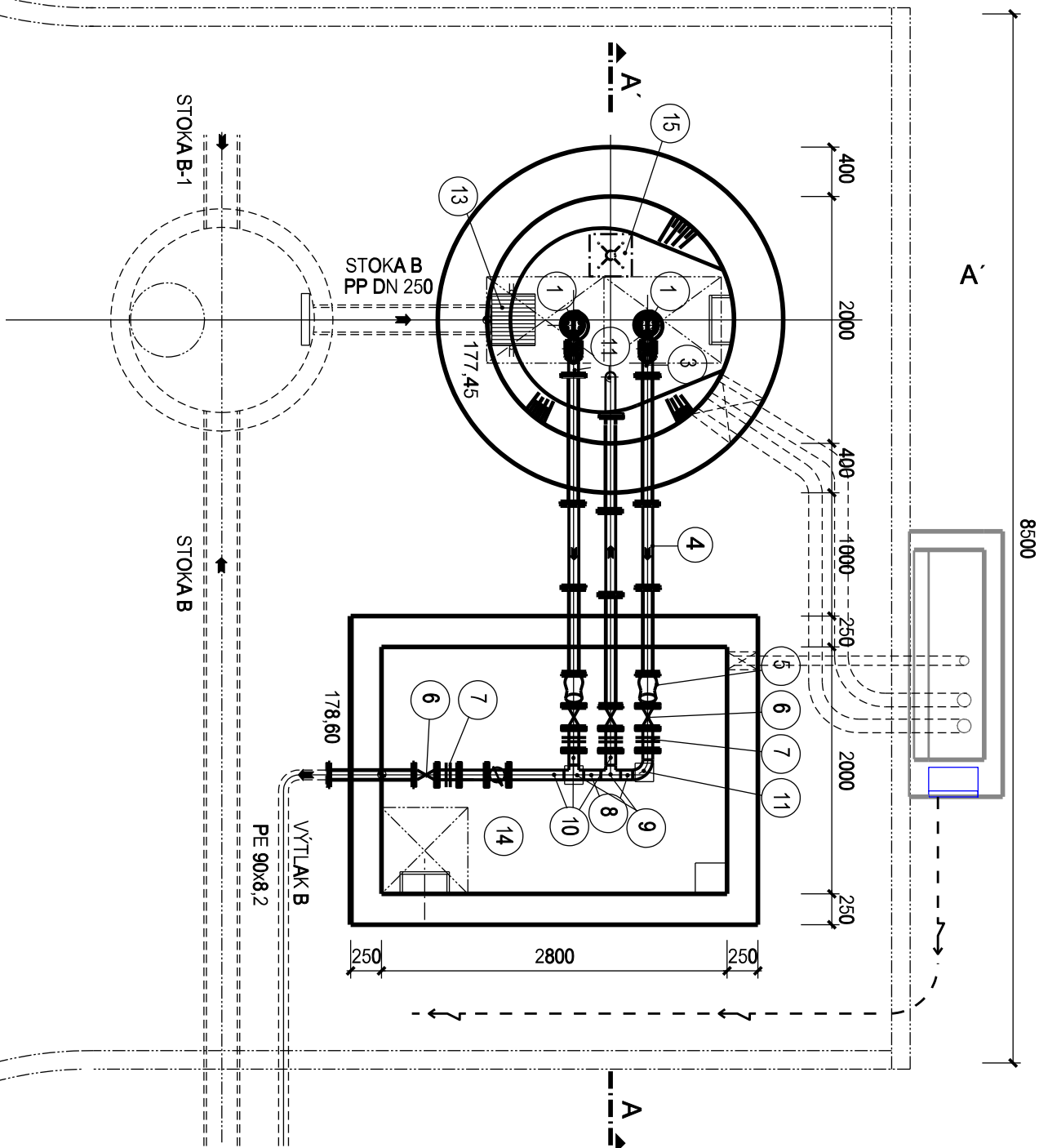
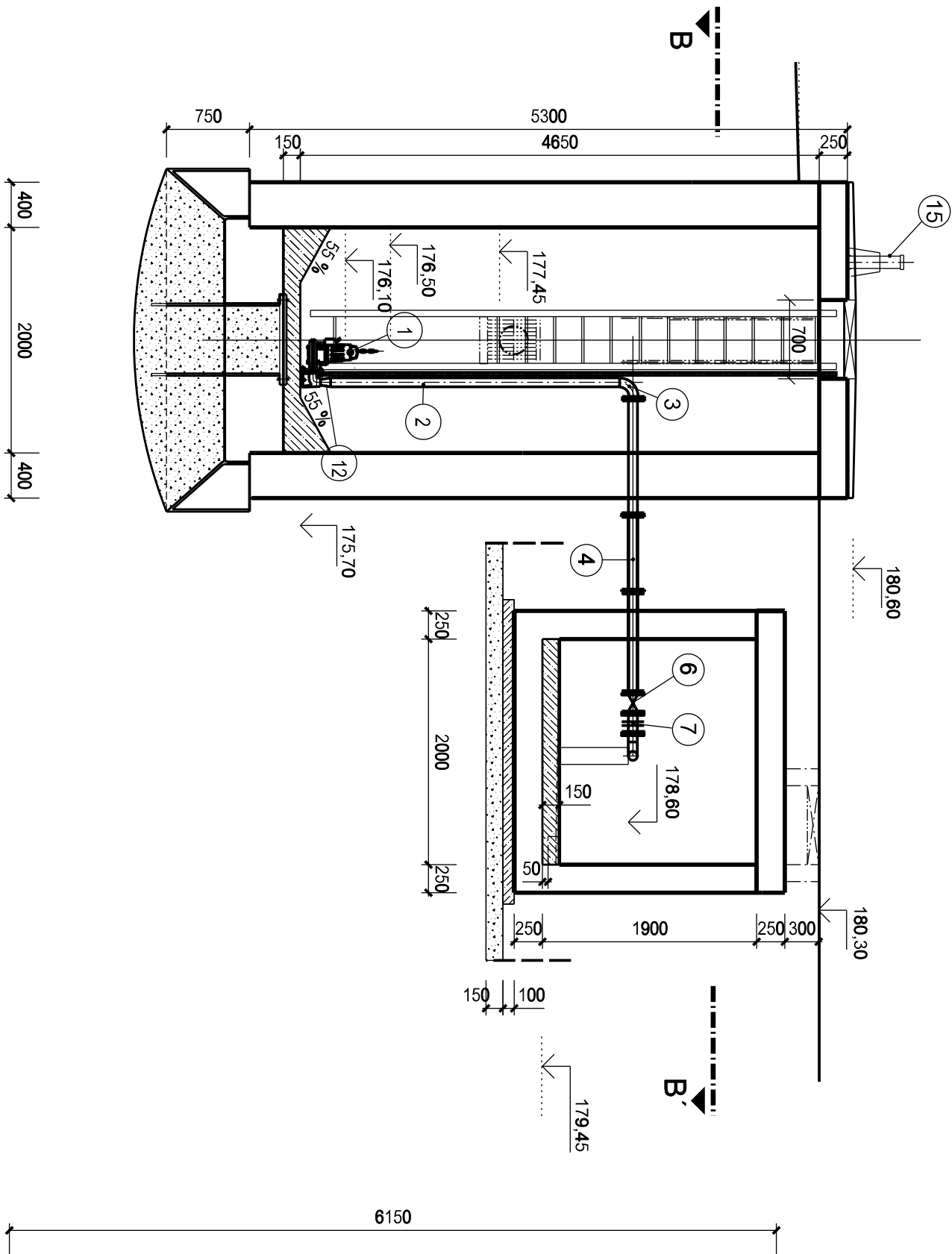


ČS B - TECHNOLOGICKÁ ČÁST

ŘEZ A-A


PUDORYS



LEGENDA:

- 1 **POZNÁMKA: KALOVÉ ČERPADLO, PRŮCHODNOST min 50mm
OSAZENÍ V MOKŘE, JIMCE, SESTAVA 1+1
 $Q = 3,5 \text{ l/s}$; $h = 7,9 \text{ m}$; $P = 2,4 \text{ kW}$**
- 2 **NEREZ TROUBA ϕ 84x2 mm, L = 2500mm - 2 ks**
- 3 **NEREZ KOLENKO 90° ϕ 84x2 mm S PŘÍVÁŘOVACÍ PŘÍRUBOU DN 80 NA JEDNOM KONCI - 2ks**
- 4 **NEREZ TROUBA ϕ 84x2 mm, NA OBOU KONCÍCH OPATŘENA PŘÍVÁŘOVACÍ PŘÍRUBOU:
L = 680mm - 3ks
L = 250mm - 1ks**
- 5 **PŘÍRUBA V A ZPĚTNÁ KLAPEKA DN 80, PN 16 Z TVARNÉ LITINY - 2ks**
- 6 **ŠOUPÁTKO DN 80 PRO KALOVÉ VODY, PN 16 (S RUČNÍM KOLEM) - 4ks**
- 7 **MONTÁŽNÍ VLOŽKA DN 80, PN 16 - 4ks**
- 8 **NEREZ TROUBA ϕ 84x2 mm, L = 100 + 150mm**
- 9 **T KUS - NEREZ ϕ 84x2 mm - 2ks**
- 10 **NEREZ TROUBA ϕ 84x2 mm NA JEDNOM KONCI OPATŘENA PŘÍVÁŘOVACÍ PŘÍRUBOU:
L = 450mm - 1ks, L = 150mm - 3ks**
- 11 **NEREZ KOLENKO ϕ 84x2mm, 90° - 1ks, 60° - 1 ks**
- 12 **NEREZ REDUKCE 65/80 mm - 1 ks**
- 13 **ČESLICOVÝ KOŠ Z NEREZI S VÝKLOPNÝM DNEM, PRŮLHY 20-40mm**
- 14 **INDUKČNÍ PŘÍŮKOVOMĚR DN80 V ODDĚLENÉM PROVEDENÍ, DĚLKA KABELU 12,0m, VÝSTUP 4 - 20mA, PULS**
- 15 **PATKA PRO ZDVÍHACÍ ZAŘÍZENÍ NOSNOSTI 200 kg**

-	-	-
<i>Revize</i>	<i>Popis revize</i>	<i>Datum revize</i>

 AQUA PROCON S. r. o. Projektová a inženýrská společnost Palackého tř. 12, 612 00 Brno Tel.: +420 541 426 0111 E-mail: info@aquaprocon.cz www.aquaprocon.cz	
<i>Vedoucí projektu</i>	Ing. Jan Polášek
<i>Vedoucí dílčího projektu</i>	Ing. Monika Fazekas
<i>Zodpovědný projektant</i>	Ing. Monika Fazekas
<i>Výpracoval</i>	Ing. Hana Dvořáková
<i>Kontroloval</i>	Ing. Jan Polášek

<i>Investor</i>	Město Pohorlice
<i>Objednatel</i>	Město Pohorlice

Formát	1A4	Měřítko	1:50	Stupeň	ZD	Datum	11/2018	Zakázkové číslo	1495218-18
--------	-----	---------	------	--------	----	-------	---------	-----------------	------------

<i>Projekt</i>	POHOŘELICE - VELKÝ DVŮR, KANALIZACE		
	D - Dokumentace stavebních objektů a technických a technologických zařízení D.2 - Dokumentace technických a technologických zařízení D.2.1 - PS 01 ČERPACÍ STANICE - STROJNĚ-TECHNOLOGICKÁ ČÁST		
<i>Příloha</i>	ČERPACÍ STANICE ČS B	<i>Číslo přílohy</i> D.2.1.3	<i>Seznam</i> Revizce 0