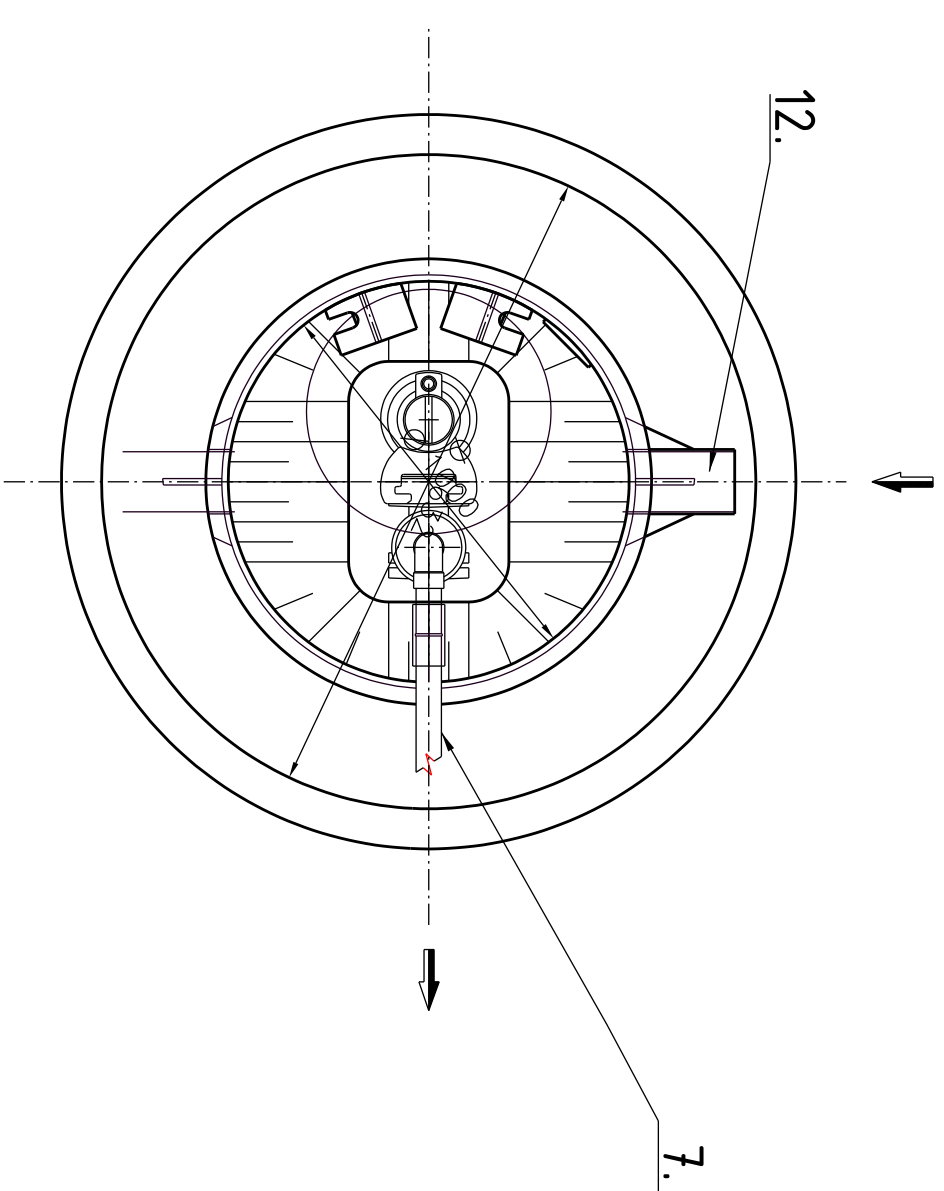
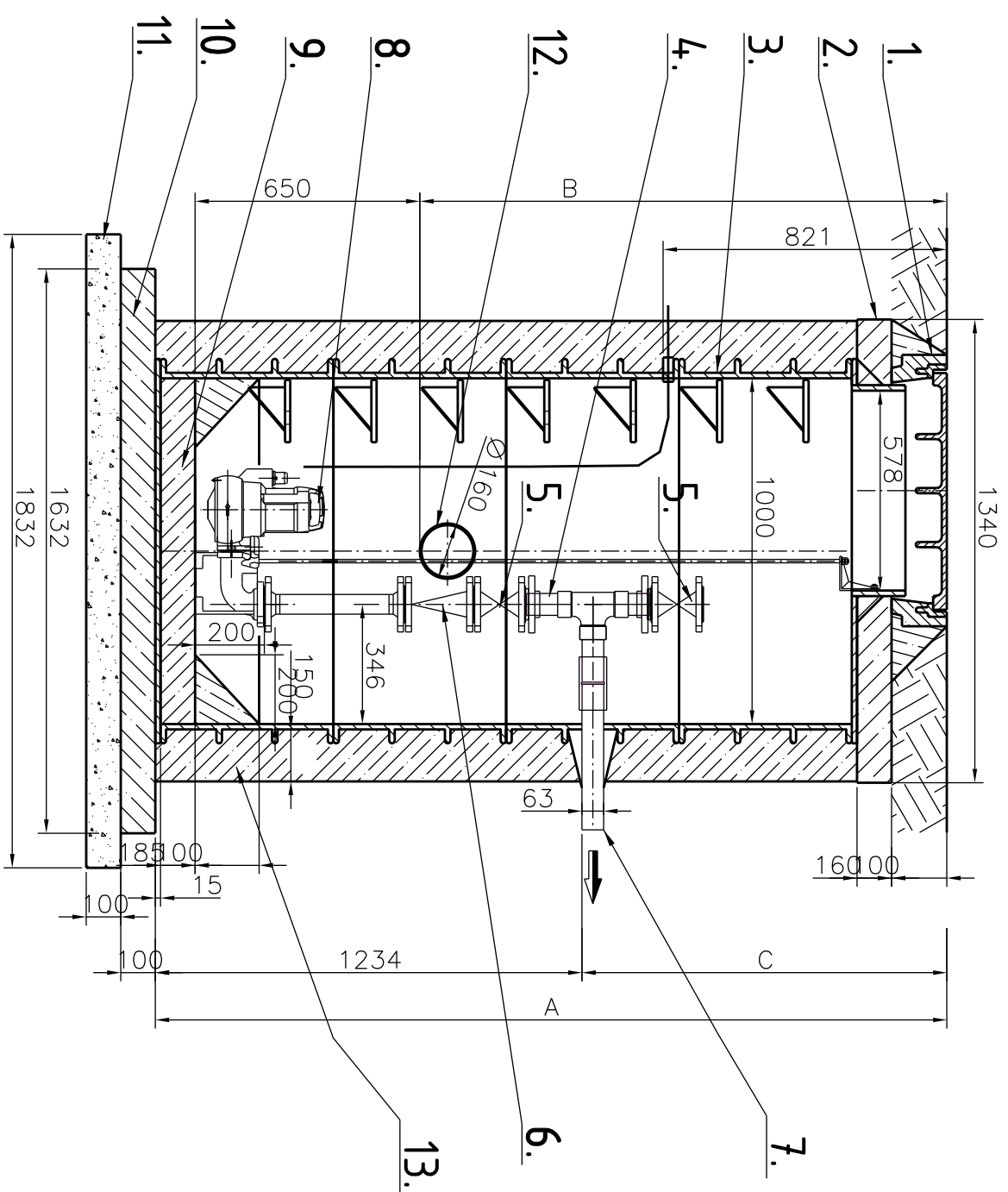
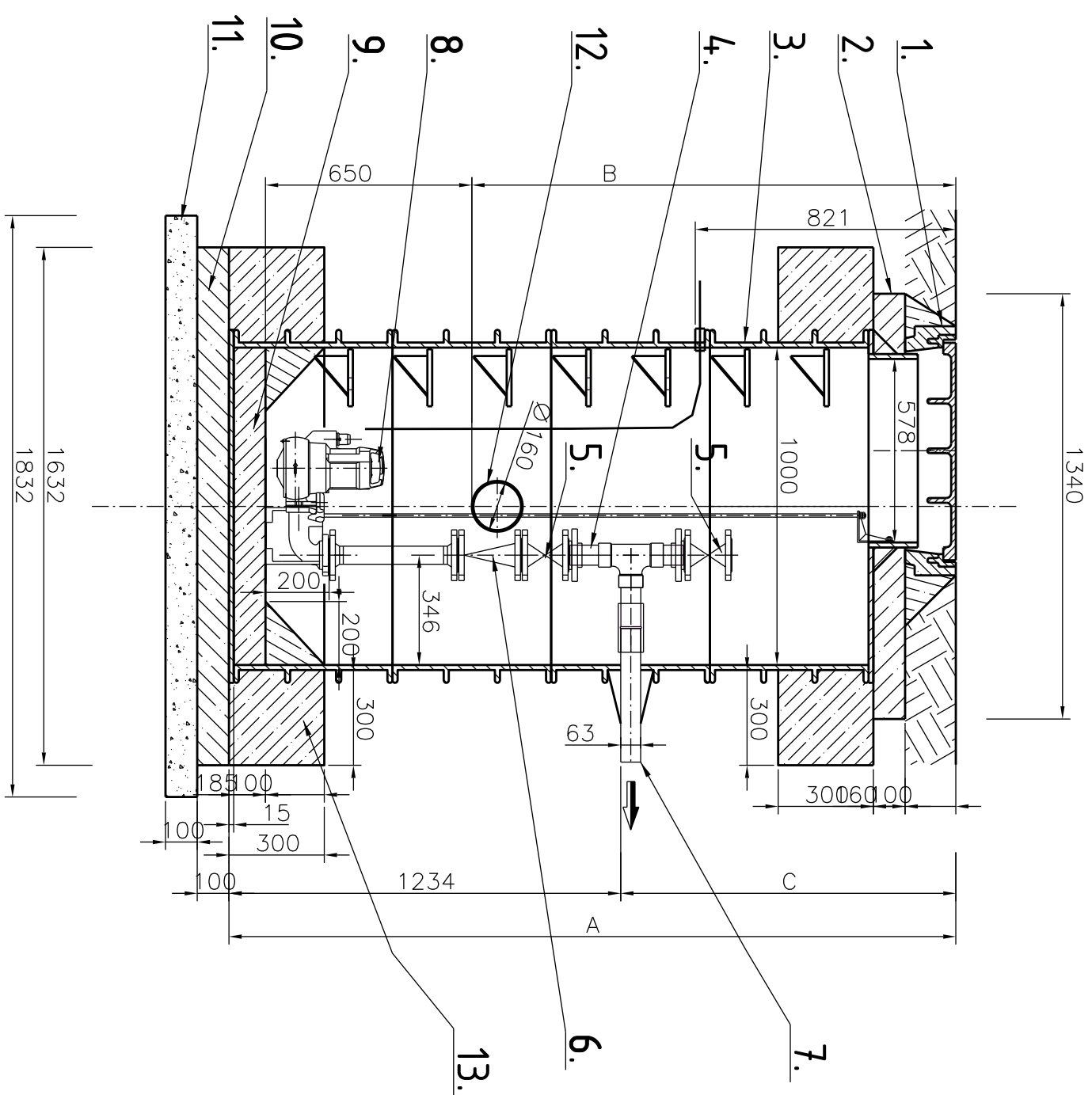


# Domovní čerpací jímka DČJ - L

# Domovní čerpací jímka DČJ - T


# Pudorys



## POZNÁMKA:

1. OZNAČENÍ ŠACHET: LEHKÁ ŘADA - "L" ; TĚŽKÁ ŘADA - "T"  
LEHKÁ ŘADA URČENA K OSAZENÍ V ZELENEM PRuhu U PLOTU,  
TĚŽKÁ ŘADA K OSAZENÍ V MÍSTĚCH VEHLINĚ DO GARŽÍ A NA POZEMKY. PŘÍPADNĚ  
S RIZIKEM VJEZDU VOZIDEL A PŘI VYSOKÉ HLADINĚ SPOUD VODY.
2. PODKLADOVÝ BETON A OBETONOVÁNÍ ŠACHTY C12/15

1	LITINOVÝ POKLOP (BETONOVÝ V ZELEŇENÉM PRUHU) OSAZENÝ NA CEMENT. MALTU
2	ROZMNÁŠEČI BETONOVÁ DESKA tl. 100 mm
3	SESTAVA PLASTOVÉ ČERPAČI JIMKY
4	PROPOJOVACÍ POTRUBÍ VČETNĚ TVAROVEK (PVC DN63)
5	UZAVÍRACÍ ŠOUPĚ DN 50
6	ZPĚTNÁ KULOVÁ KLAPEK DN50
7	VÝTLAČNĚ POTRUBÍ PVC DN63 - 500mm
8	PONORNÉ ČERPADLO
9	ZÁKLADOVÁ DESKA POD ČERPADLO, tl. 100 mm
10	PODKLADOVÝ BETON tl. 100 mm
11	PODSYP ŠTĚRKEM tl. 100 mm
12	NÁTOKOVÉ POTRUBÍ PVC d160 - 350mm
13	OBEŤONOVÁNÍ
OZN.	POPIS

-		-		-	
Revízie		Popis revízie		Datum revízie	
<div><div><div>AQUA® PROCON</div></div><div><div>AQUA PROCON s.r.o.</div><div>Projektová a inžinierska spoločnosť</div><div>Palackého tr. 12, 612 00 Brno</div><div>tel.: +420 541 426 0111</div><div>E-mail: info@aquaprocon.cz</div><div>www.aquaprocon.cz</div></div></div>					
Vedúci projektu		Ing. Jan Poláček			
Vedúci atďižného projektu		Ing. Monika Fazekas			
Zodpovedný projektant		Ing. Monika Fazekas			
Vypracoval		Ing. Hana Dvořáková			
kontroloval		Ing. Jan Poláček			
Investor		Město Pohorelice			
Objednatel		Město Pohorelice			
Formát	1A4	Měřítko	Stupňe	ZD	Datum
					11/2018
				Zakázkové číslo	14952/18-18
Projekt					
POHOŘELICE - VELKÝ DVŮR, KANALIZACE					
D - Dokumentace stavebních objektů a technických a technologických zařízení					
D.1 - Dokumentace stavebního nebo inženýrského objektu					
D.1.3 - SO 03 TLAKOVÁ KANALIZACE					
Souprava					
Príloha		Číslo prílohy		Revízie	
ČERPACÍ STANICE TLAKOVÉ KANALIZACE		D.1.3.4		0	