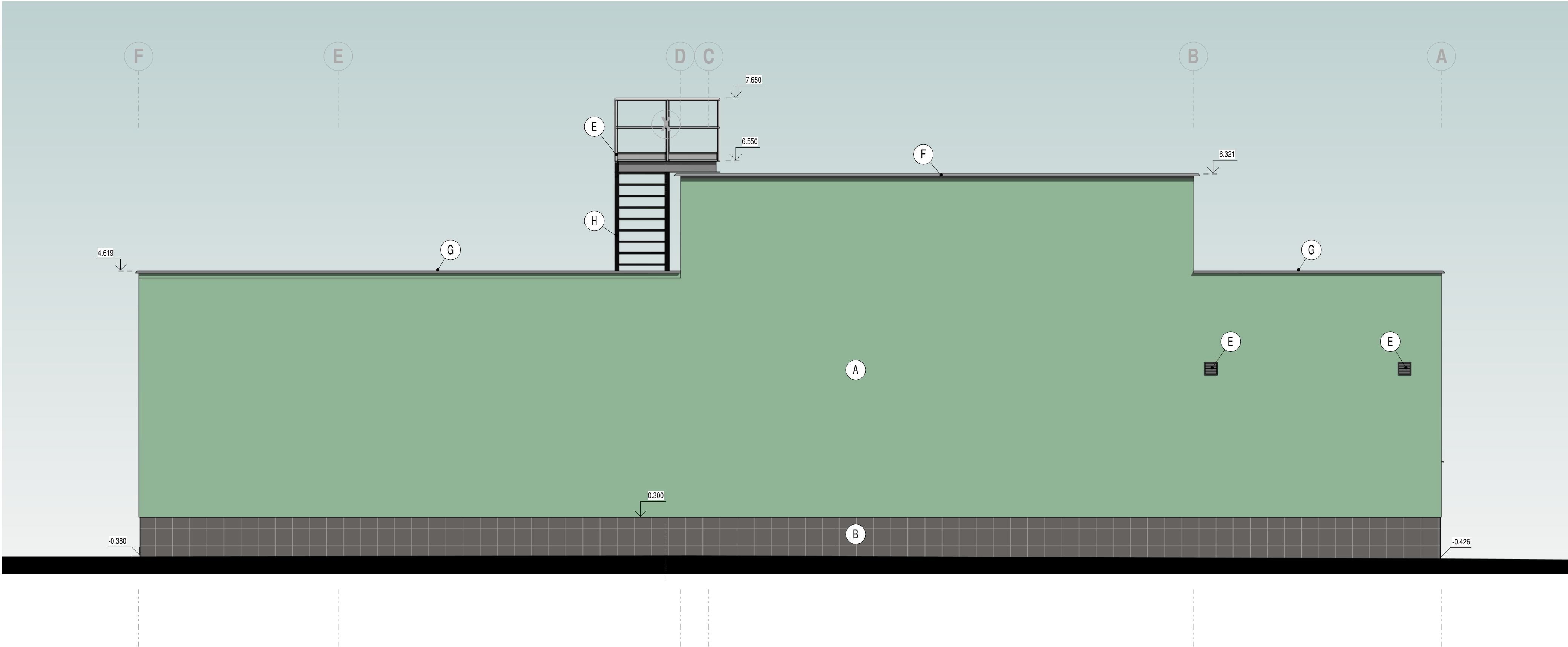


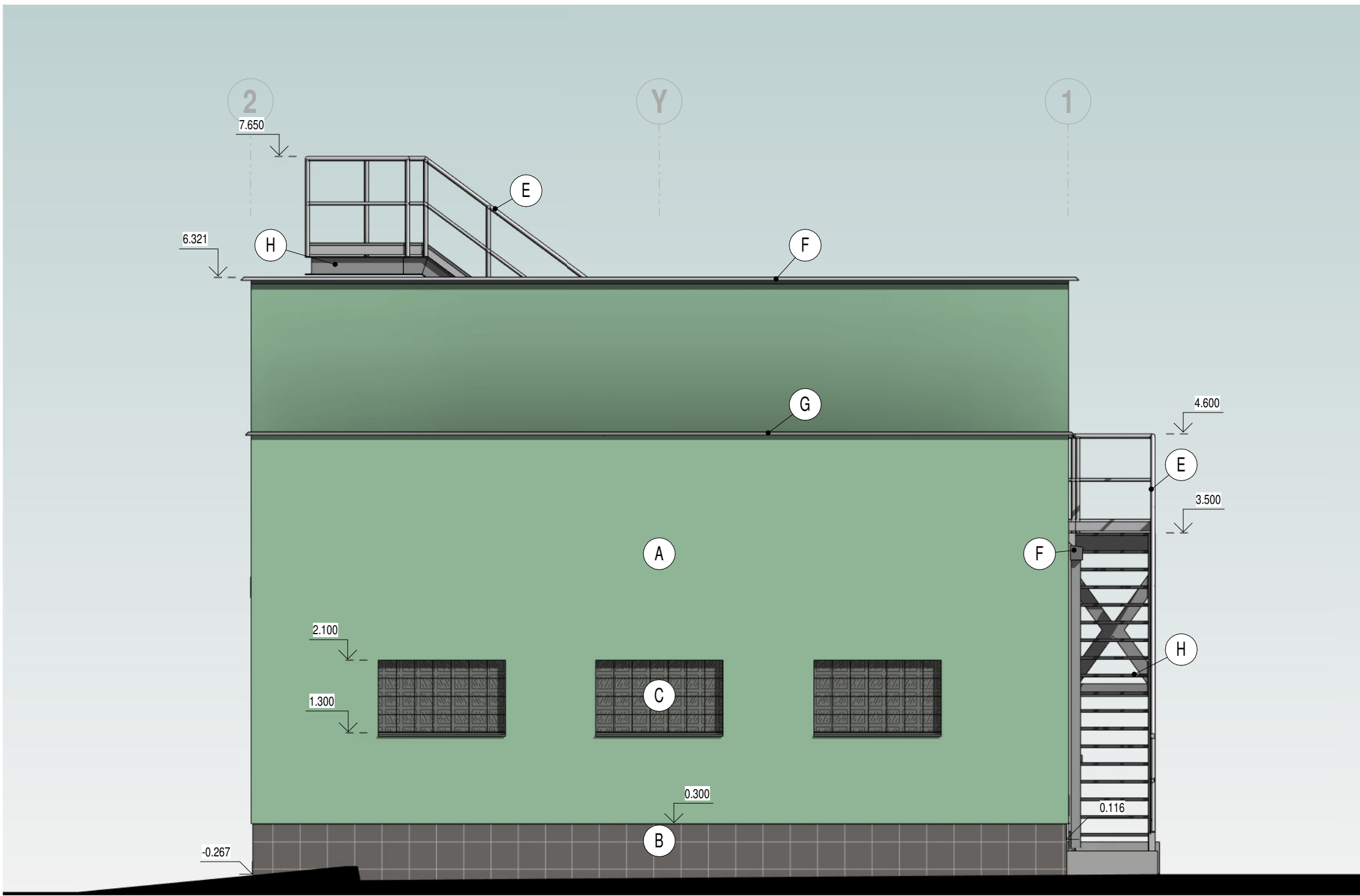
POHLED OD SEVEROZÁPADU

1 : 50



POHLED OD JIHOZÁPADU

1 : 50



LEGENDA POVRCHŮ

OZNAČENÍ	POPIS
(A)	PASTOVITA TENKOVRSŤVÁ OMÍTKA - ZRNITOST 1,5 mm - ZELENÁ
(B)	KERAMICKÝ OBKLAD 300 x 300 mm- SVĚTLÉ ŠEDÝ
(C)	SKLOBETONOVÁ STĚNA ZE SKLENĚNÝCH TVÁRNIC - ČIRÝCH
(D)	PLASTOVÉ DVEŘE, OCELOVÁ VRATA
(E)	ZÁMEČNICKÉ VÝROBKY - NEREZOVÁ OCEL
(F)	KLEMPÍŘSKÉ VÝROBKY - TITANZINEK
(G)	STŘEŠNÍ FÓLIE - BARVA ŠEDÁ, VČETNĚ POPLASTOVANÝCH KLEMPÍŘSKÝCH PRVKŮ
(H)	ZÁMEČNICKÉ VÝROBKY Z KOMPOZITNÍCH MATERIÁLŮ - BARVA ŠEDÁ

KONEČNÁ PODOBA BAREVNÉHO ŘEŠENÍ VŠECH FASÁDNÍCH PRVKŮ BUDE ODSOULHASENA A PŘÍPADNĚ UPRAVENA DLE PŘÁNÍ INVESTORA NA ZÁKLADĚ PŘEDLOŽENÝCH VZORKŮ KONKRÉTNÍCH POVRCHOVÝCH ÚPRAV

0	-	-
Revize	Popis revize	Datum revize

AQUA PROCON s.r.o. Projektová a inženýrská společnost Palackého tř. 12, 612 00 Brno tel.: +420 541 426 011, fax: +420 541 426 012 E-mail: info@aquaprocon.cz www.aquaprocon.cz	Vedoucí projektu Ing. Jaroslav Jarolím Vedoucí dílčího projektu Zodpovědný projektant Ing. Jaroslav Jarolím Vypracoval Jakub Marek Kontroloval Ing. Jan Polášek
--	--

Investor Vodovody a kanalizace Břeclav a.s.
Objednatel Vodovody a kanalizace Břeclav a.s.

Formát 3x 2A4	Měřítko 1:50	Stupeň DSP	Datum 06/2020	Zakázkové číslo 1525319-16
----------------------	---------------------	-------------------	----------------------	-----------------------------------

Projekt

POHOŘELICE - INTENZIFIKACE A ZVÝŠENÍ KAPACITY ČOV

D - Dokumentace objektů a technických a technologických zařízení

D.1 - Dokumentace stavebních a inženýrských objektů

D.1.23 - SO 223 SDRUŽENÝ OBJEKT

Souprava

Příloha

POHLEDY II

Číslo přílohy

D.1.23.7

Revize

0