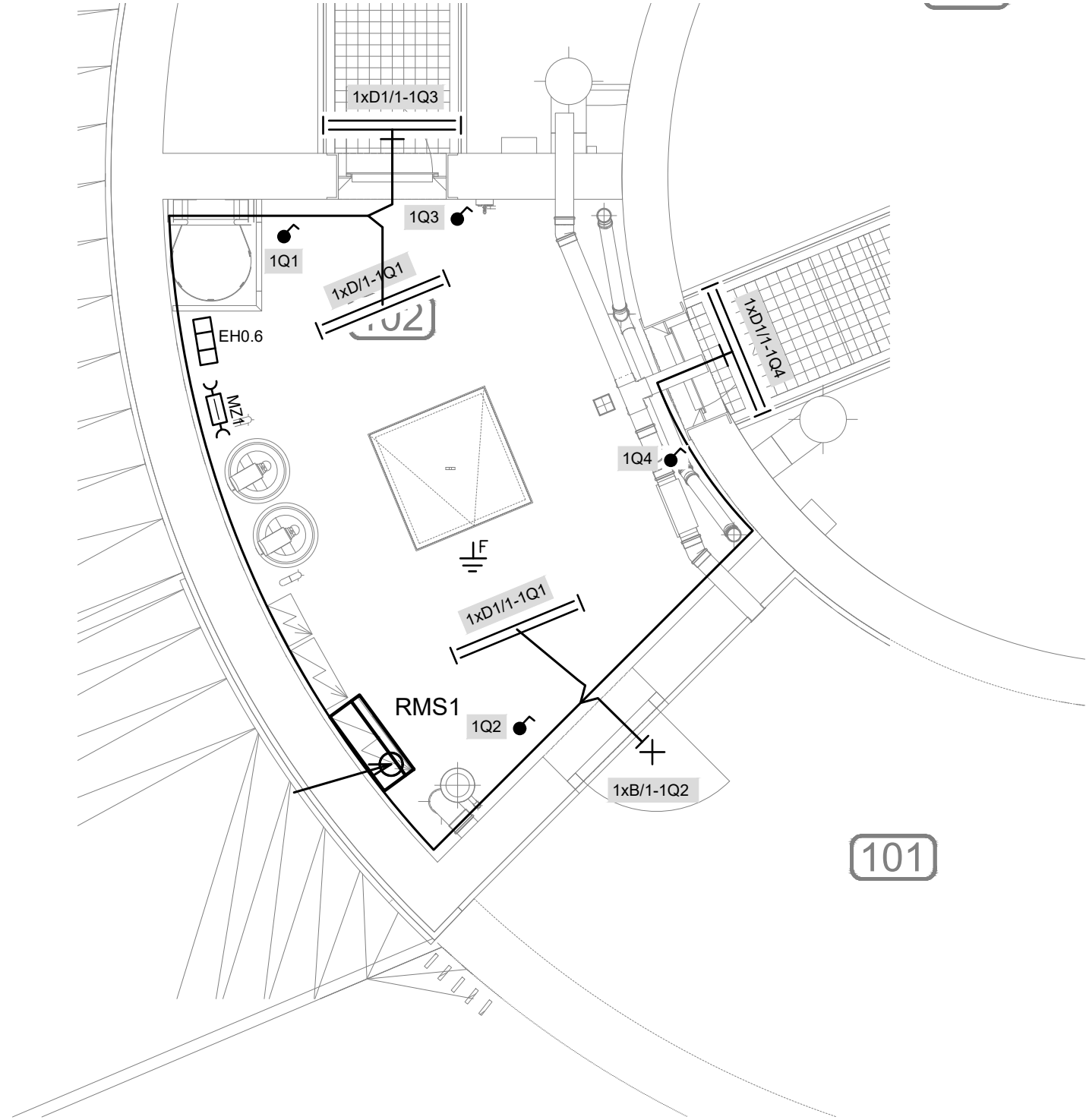


VDJ POUZDŘANY
PŮDORYS PŘÍZEMÍ

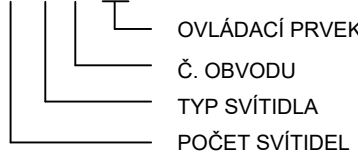


LEGENDA MÍSTNOSTÍ / NÁDRŽÍ

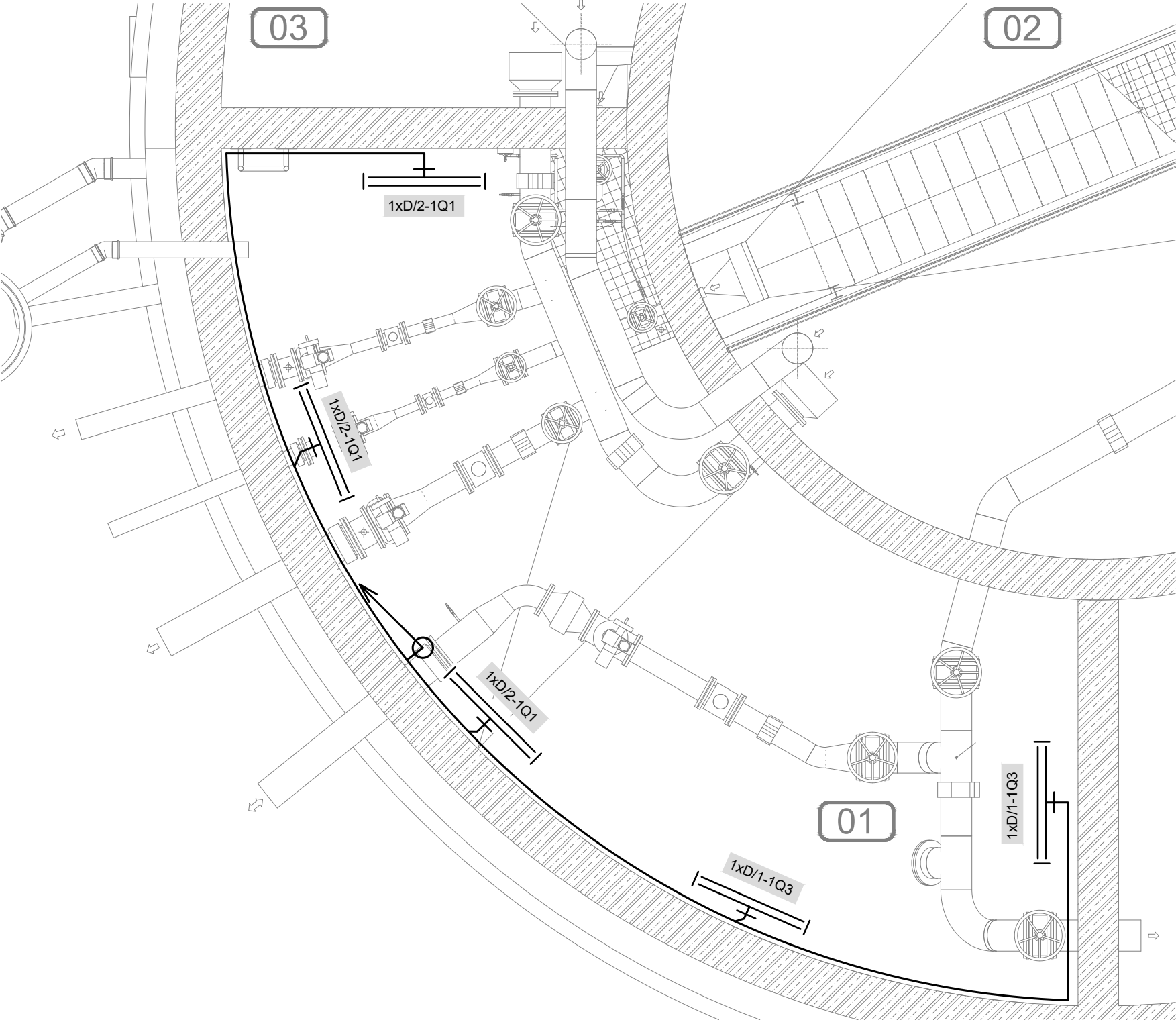
OZNAČENÍ	ÚČEL
01	ARMATURNÍ KOMORA
02	AKUMULAČNÍ NÁDRŽ
03	AKUMULAČNÍ NÁDRŽ
101	VSTUPNÍ ČÁST ARMATURNÍ KOMORY
102	ZÁVĚTRÍ

PŘÍKLAD OZNAČENÍ SVÍTIDLA:

3 x A / 2 - Q2



PŮDORYS SUTERÉNU



NAPÁJECÍ NAPĚTÍ: 3+N+PE 50Hz, 400/230V TN-C-S
1+N+PE 50Hz, 230V TN-S
2-12V DC, 2-24V DC

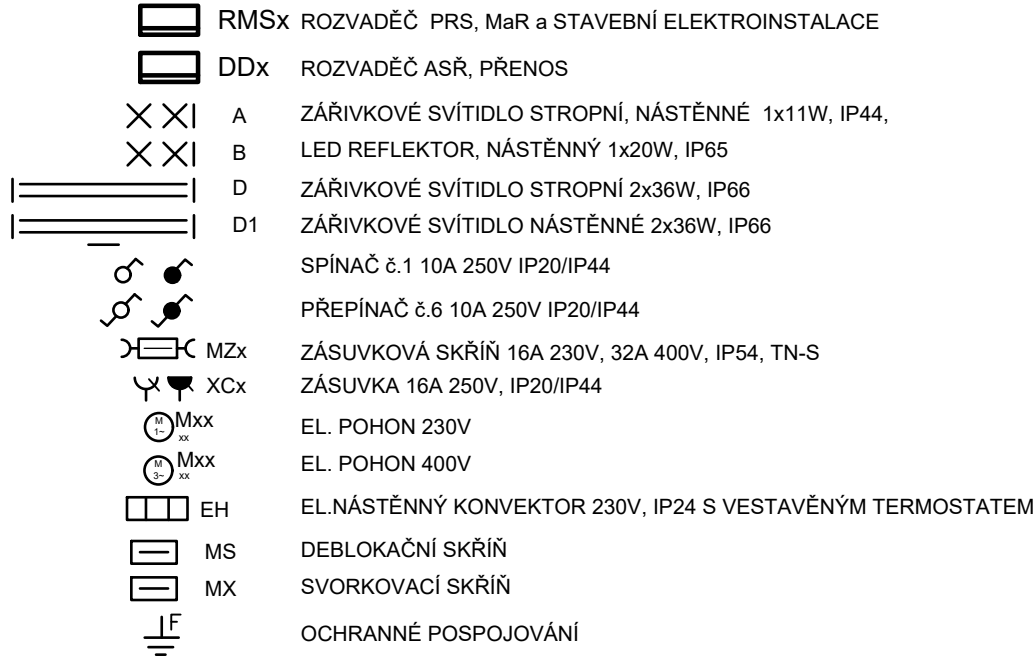
OCHRANA PŘED ÚRAZEM EL. PROUDEM DLE ČSN 33 2000-4-41 ed.3:
AUTOMATICKÝM ODPOJENÍM OD ZDROJE
OCHRANA PŘI PORUŠE: OCHRANNÉ UZEMNĚNÍ, OCHRANNÉ POSPOJOVÁNÍ A AUTOMATICKÉ ODPOJENÍ V PŘÍPADĚ PORUCHY
ZÁKLADNÍ OCHRANA ŽIVÝCH ČÁSTÍ: IZOLACÍ, KRYTEM
DOPLŇKOVÁ OCHRANA: PROUDOVÝM CHRÁNIČEM A DOPLŇUJÍCÍM OCHR. POSPOJOVÁNÍM

POZNÁMKA:

EL. ROZVODY BUDOU PROVEDENY NA POVRCHU V DRÁTĚNÝCH POZINKOVANÝCH ŽLABECH A PVC LIŠTÁCH NEBO TRUBKÁCH.
V ZEMI BUDOU KABELY ULOŽENY DO VÝKOPU 35/80 cm VE VOLNÉM TERÉNU NEBO DO VÝKOPU 50/120 cm POD POJÍŽDĚNÝMI PLOCHAMI.

PROSTŘEDÍ JE URČENO PROTOKOLEM O URČENÍ VNĚJŠÍCH VLVIVŮ, KTERÝ JE PŘÍLOHOU TECHNICKÉ ZPRÁVY.
KABELY STAVEBNÍ ELEKTROINSTALACE A MaR JE NUTNO VÉST V ODDĚLENÝCH KABELOVÝCH TRASÁCH.
OTVORY PROSTUPŮ UTĚSNIT PROTI VNIKÁNÍ VLHKOSTI.

LEGENDA:



Revize	Popis revize	Datum revize
<div><div></div><div>AQUA PROCON s.r.o. Projektová a inženýrská společnost Palackého tř. 12, 612 00 Brno tel.: +420 541 426 011 E-mail: info@aquaprocon.cz www.aquaprocon.cz</div></div>		
Vedoucí projektu	Ing. Petr Baránek	
Vedoucí dílčího projektu		
Zodpovědný projektant	Ing. Petr Šulc	
Vypracoval	Ing. Václav Šprňa	
Kontroloval	Ing. Petr Baránek	
Investor	Vodovody a kanalizace Břeclav, a.s.	
Objednatel	Vodovody a kanalizace Břeclav, a.s.	

Formát	3 A4	Měřítko	1 : 50	Stupeň	ZD	Datum	11/2021	Zakázkové číslo	1576421-18
--------	------	---------	--------	--------	----	-------	---------	-----------------	------------

Projekt	VODOJEM POUZDŘANY		
	D - Dokumentace objektů a technických a technologických zařízení D.2 - Dokumentace technických a technologických zařízení D.2.2 - PS 02 ELEKTROTECHNOLOGICKÁ ČÁST D.2.2.1 - PS 02.3 VODOJEM POUZDŘANY		
			Souprava
Příloha	DISPOZICE - STAVEBNÍ	Číslo přílohy D.2.2.1.4	Revize 0