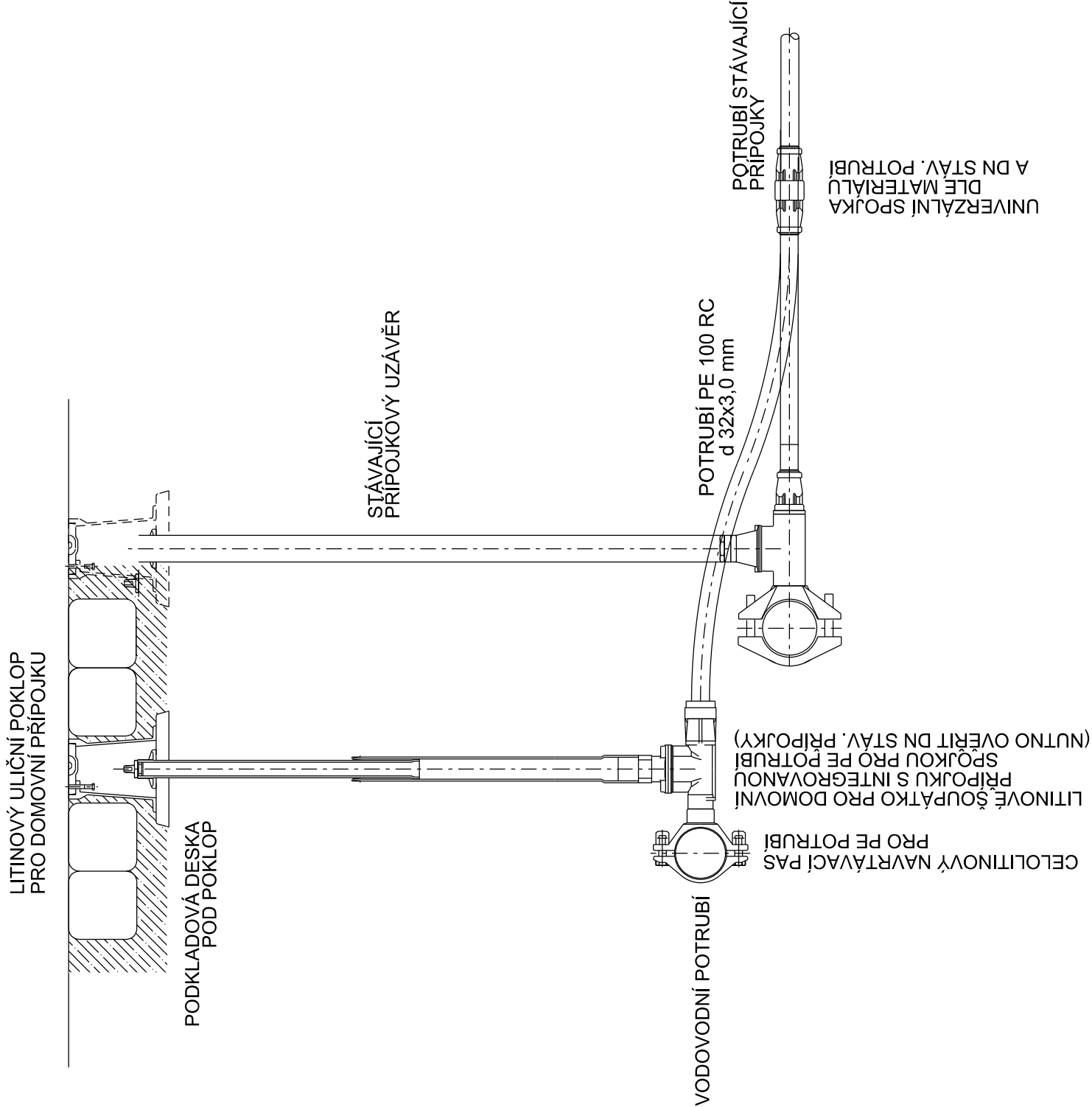



# PŘEPOJENÍ VODOVODNÍ PŘÍPOJKY



## POZNÁMKY :

- REALIZACE NOVÉ VODOVODNÍ PŘÍPOJKY BUDE PROVEDENA AŽ PO ZJIŠTĚNÍ SKUTEČNÉHO STAVU STÁVAJÍCÍ PŘÍPOJKY. PŘÍPOJKA BUDE NEJPRVE ODKOPÁNA, PAK BUDE URČEN ROZSAH JEJÍ VÝMĚNY.
- V PŘÍPADĚ, ŽE JE STÁVAJÍCÍ PŘÍPOJKA KOVOVÁ, BUDE VYMĚNĚNA CELÁ NA VEŘEJNÉ ČÁSTI. POKUD JE STÁVAJÍCÍ PŘÍPOJKA Z PE, BUDE POUZE PŘEPOJENA.

Revize	Popis revize	Datum revize
-	-	-

	<b>AQUA PROCON s.r.o.</b> Projektová a inženýrská společnost Palackého tř. 12, 612 00 Brno tel.: +420 541 426 011 E-mail: info@aquaprocon.cz www.aquaprocon.cz
Vedoucí projektu	Ing. Petr Baránek
Vedoucí dílčího projektu	
Zodpovědný projektant	Ing. Simona Hlušítková
Vypracoval	Ing. Simona Hlušítková
Kontroloval	Ing. Petr Baránek

Investor	Vodovody a kanalizace Břeclav, a.s.
Objednatel	Vodovody a kanalizace Břeclav, a.s.

Formát	1A4	Měřítko		Stupeň	ZD	Datum	11/2021	Zadákové číslo	1576421-18
--------	-----	---------	--	--------	----	-------	---------	----------------	------------

Projekt			VODOJEM POUZDŘANY		
D - Dokumentace objektů a technických a technologických zařízení			D.1 - Dokumentace stavebního nebo inženýrského objektu		
D.1.2 - SO 08 - SO 12 VODOVODNÍ ŘADY, SO 15 PŘEPOJENÍ VODOVODNÍCH PŘÍPOJEK			D.1.2.4 - VZOROVÉ VÝKRESY		
Přiloha			Souprava		
PŘEPOJENÍ VODOVODNÍ PŘÍPOJKY			Číslo přílohy		
			D.1.2.4.8		
			Revize		
			0		