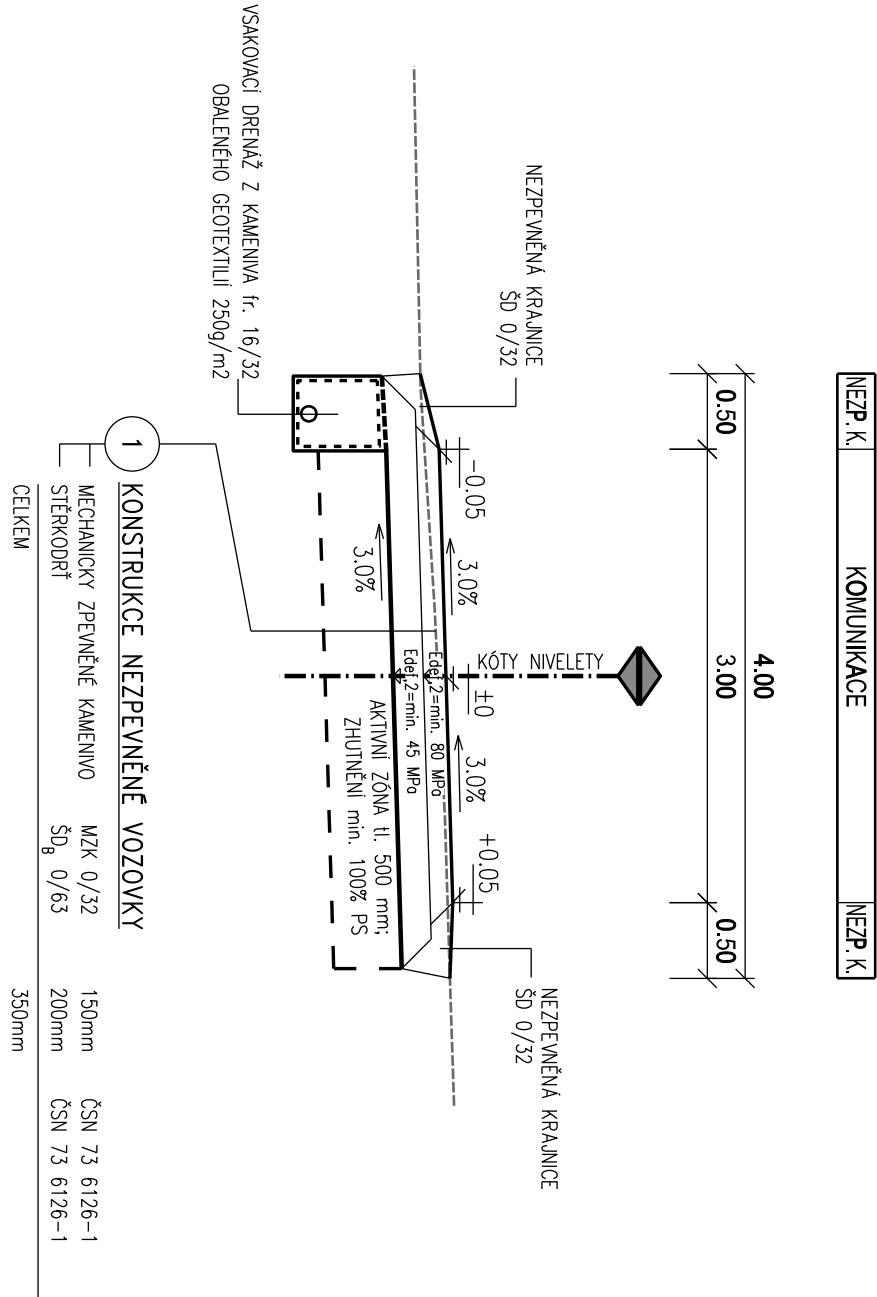
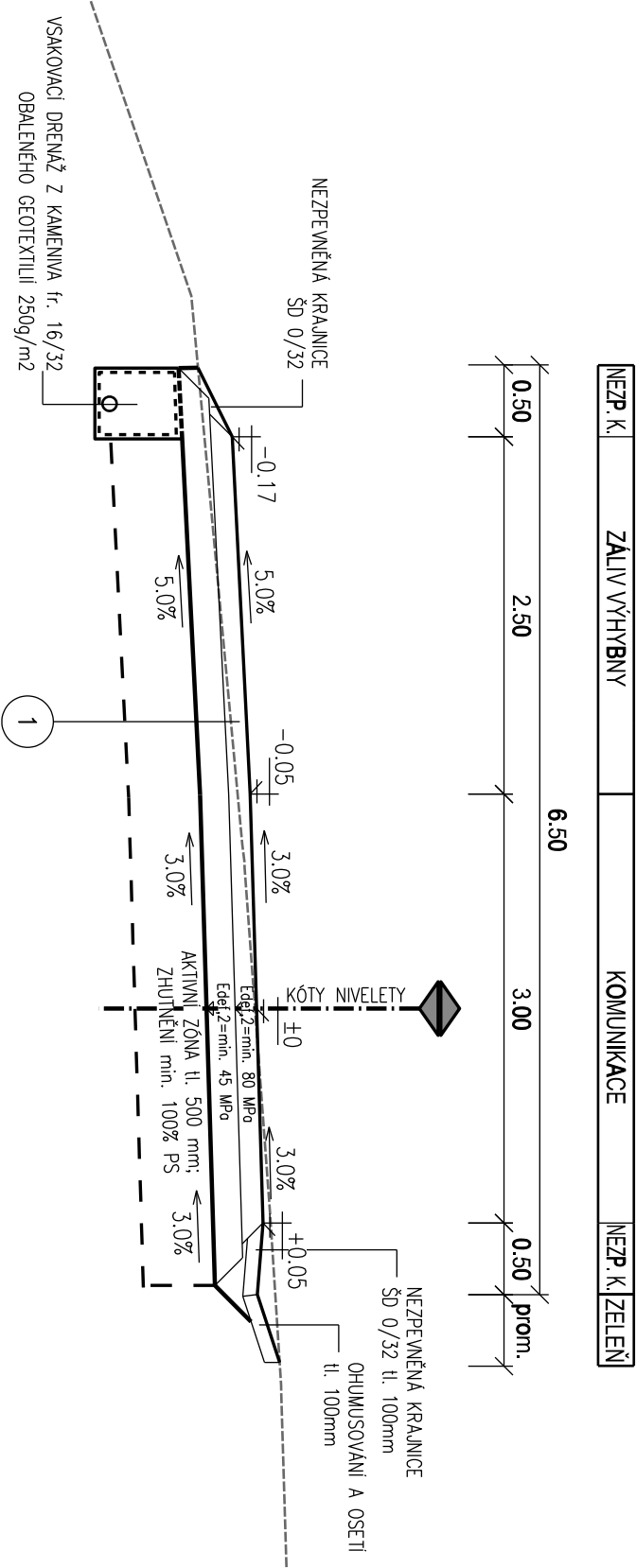


SO 08.7 TERÉNNÍ ÚPRAVY VZOROVÉ PŘÍČNÉ ŘEZY, M 1:50

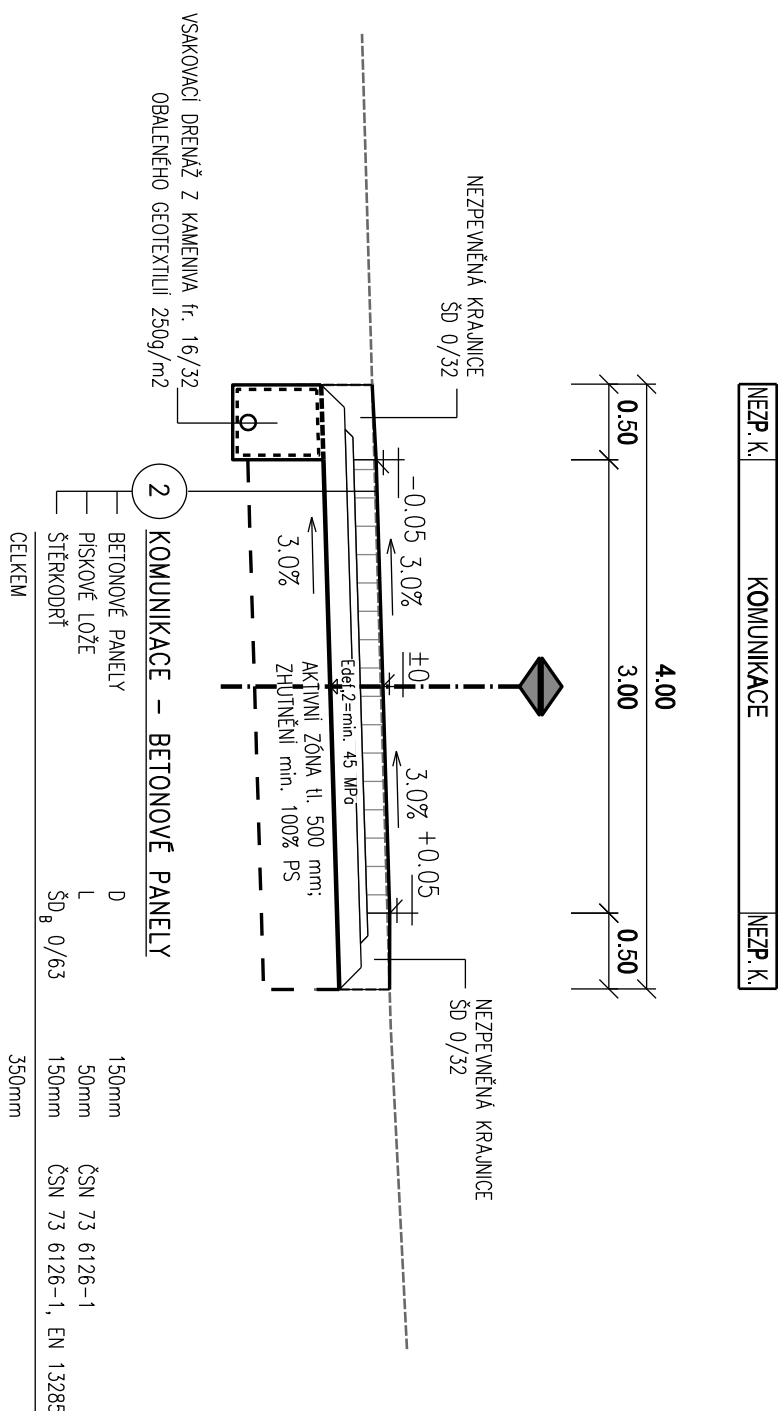
PŘÍJEZDOVÁ KOMUNIKACE - SO 08



VZOROVÝ ŘEZ VÝHYBNOU



KOMUNIKACE Z BETONOVÝCH PANELŮ





LEGENDA:

- Obrovované zpevnené plochy / UT
Zemní pláň
Výměna podloží
Stávající terén

Výškový systém : BpV

Re/size	Pop's re/size
	Dalum re/size

 <p>SILNIČNÍ PROJEKT spol. s r.o. Palackého třída 12, 612 00 Brno</p>	<p>SILNIČNÍ PROJEKT spol. s r.o. Palackého třída 12, 612 00 Brno tel.: +420 541 426 086 E-mail: info@silproj.cz</p>
Zodpovědný projektant	Ing. Ondřej Běloušek
Vypracoval	Ing. Miroslav Marek
Kontroloval	Ing. Ondřej Běloušek

	AQUA PROCON s.r.o. Projektová a inženýrská společnost Palackého tř. 12, 612 00 Brno tel.: +420 541 426 011 E-mail: info@aquaprocon.cz www.aquaprocon.cz
<i>Vedoucí projektu</i>	Ing. Petr Baránek
<i>Vedoucí dílčího projektu</i>	

<i>Investor</i>	Vodovody a kanalizace Břeclav, a.s.
<i>Objednatel</i>	Vodovody a kanalizace Břeclav, a.s.

Formát	3xA4	Měřítko	1:50	Supern	ZD	Datum	11/2021	Zakazkové číslo	1576421-18
--------	------	---------	------	--------	----	-------	---------	-----------------	------------

<i>Průběh</i>	<i>Suprava</i>
<p>VODOJEM POUZDŘANY</p> <ul style="list-style-type: none"> D Dokumentace objektů a technických a technologických zařízení D.1 Dokumentace stavebního nebo inženýrského objektu D.1.2 - SO 08 VODOVODNÍ ŘADY D.1.2.6 SO 08.7 TERÉNNÍ ÚPRAVY 	<p><i>Císlo přílohy</i> D.1.2.6.4</p> <p><i>Revize</i> 0</p>