

LEGENDA

- ELEKTRICKÉ VĚDĚNÍ VN - NADZEMNÍ
- ELEKTRICKÉ VĚDĚNÍ NN - NADZEMNÍ
- ELEKTRICKÉ VĚDĚNÍ NN - PODZEMNÍ
- PLYNOVOD STŘEDOTLAK
- PLYNOVOD NÍZKOTLAK
- SDELOVACÍ KABEL - PODZEMNÍ
- VODOVODNÍ ŘAD STÁVAJÍCÍ
- VODOVODNÍ ŘAD ROZSAH REKONSTRUKCE
- VODOVODNÍ ŘAD RUSENÝ
- KANALIZACE STÁVAJÍCÍ
- NAVRŽENÝ HYDRANT - PODZEMNÍ
- HK - HYDRANT KÁLNÍK
- ZÚ - ZAČÁTEK ÚSEKU
- KÚ - KONEC ÚSEKU
- V - VÝŠKOVÝ LOM
- L - SMĚROVÝ LOM
- CH - CHRÁMČKA - STÁVAJÍCÍ
- CH - CHRÁMČKA - NAVRŽENÁ
- Š - SOUPÁTKO
- ZMĚNA MATERIÁLU POTRUBÍ
- P. - B. - PEVNÝ BOD

POZNÁMKA :
 ZAKRESLENÉ INŽENÝRSKÉ SÍŤE NESLOUŽÍ JAKO PODKLAD
 PRO JEJICH VYTÝČENÍ. PŘED ZAMÁHÁNÍM VYKOPÝCH
 PRACÍ JE NUTNÉ SÍŤE VYTÝČIT JEJICH SPRÁVCI
 BALT PO VYROVÁNÍ

		Vodovody a kanalizace Břeclav, a.s. Čechova 23 690 11 Břeclav	
Vypracoval: Ina.Hrabal	Projekční: Ina.Hrabal	tech.komora:	5 X A4
Investor: Vodovody a kanalizace Břeclav, a.s.	Datum: 01/2020		Stupeň: spol. řízení
Akte:	Soubor:		Číslo zakázky: C-2
Přiloha:	Měřítko: 1:500	Číslo přílohy: C-2	

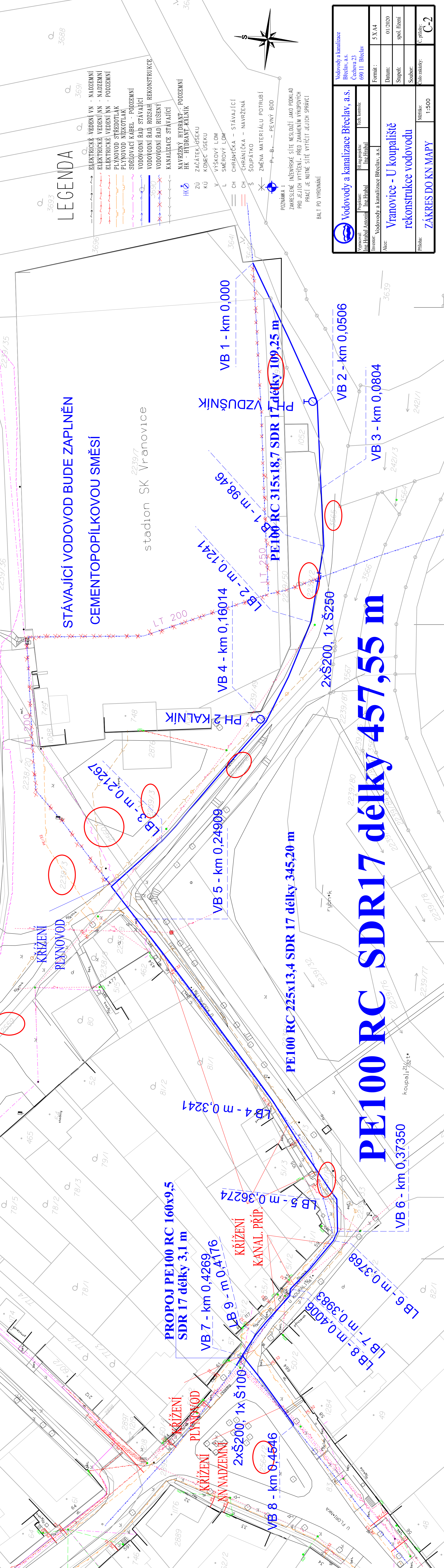
STÁVAJÍCÍ VODOVOD BUDE ZAPLNĚN
 CEMENTOPOPLKOVOU SMĚSÍ

stadium SK Vranovice

PH KÁLNÍK

VZDUŠNÍK

PE100 RC SDR17 délky 457,55 m



KŘÍŽENÍ

PLYNOVOD

VB 3 - m 0,21267

VB 4 - km 0,16014

VB 5 - km 0,24909

VB 6 - km 0,37350

VB 7 - km 0,42669

VB 8 - km 0,4546

LB 3 - m 0,21267

LB 4 - m 0,3241

LB 5 - m 0,36274

LB 6 - m 0,3768

LB 7 - m 0,3983

LB 8 - m 0,4006

PROPOJ PE100 RC 160x9,5 SDR 17 délky 3,1 m

VB 9 - m 0,4176

2xŠ200, 1x Š100

2xŠ200, 1x Š250

PE100 RC 225x13,4 SDR 17 délky 345,20 m

PE100 RC 315x18,7 SDR 17 délky 109,25 m

VB 1 - km 0,000

VB 2 - km 0,0506

VB 3 - km 0,0804

KŘÍŽENÍ

KŘÍŽENÍ

KŘÍŽENÍ

KŘÍŽENÍ

KŘÍŽENÍ

KANAL. PŘÍP.

KŘÍŽENÍ

KŘÍŽENÍ

KŘÍŽENÍ

KŘÍŽENÍ

KŘÍŽENÍ

KŘÍŽENÍ

KŘÍŽENÍ

KŘÍŽENÍ

KŘÍŽENÍ