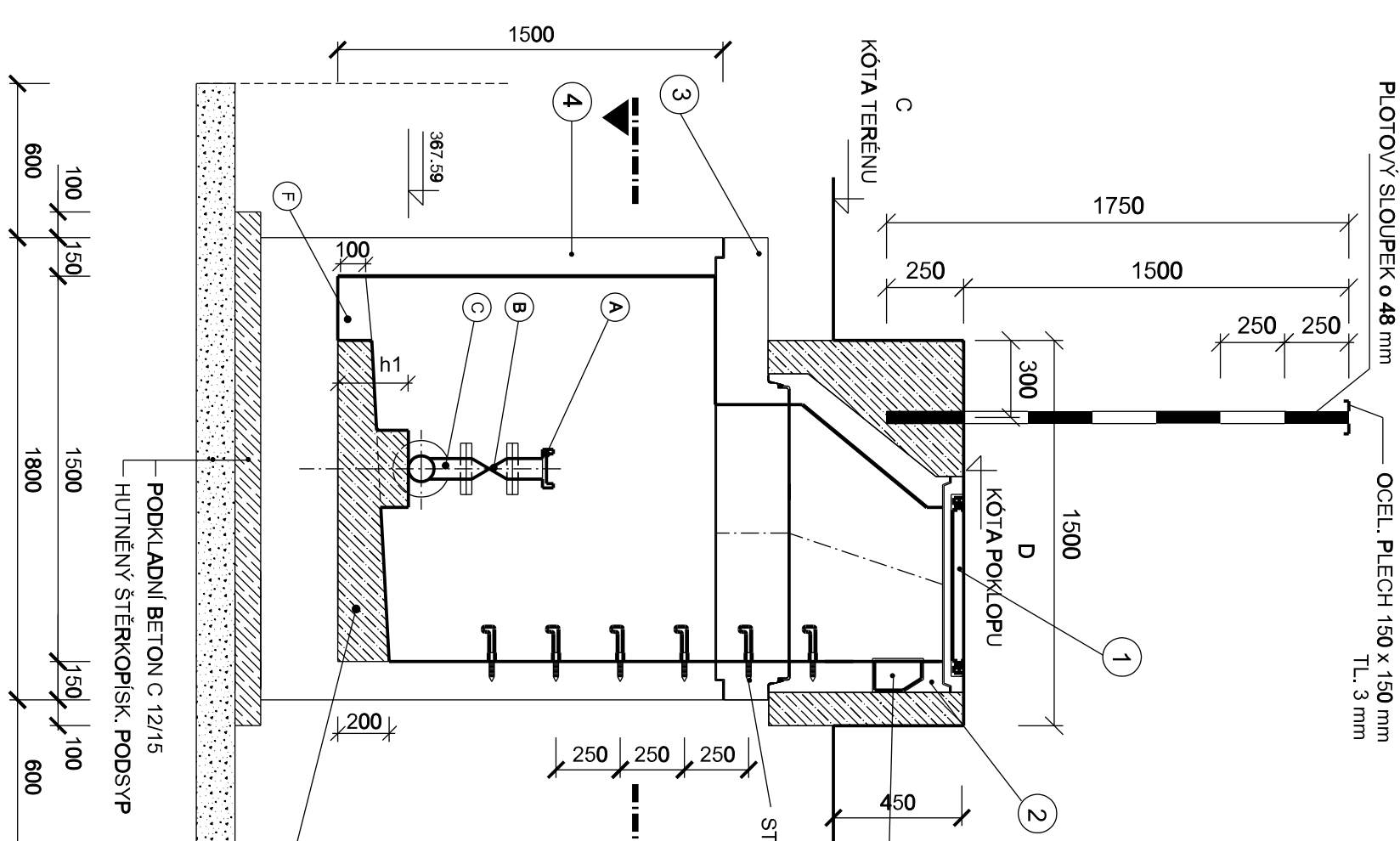


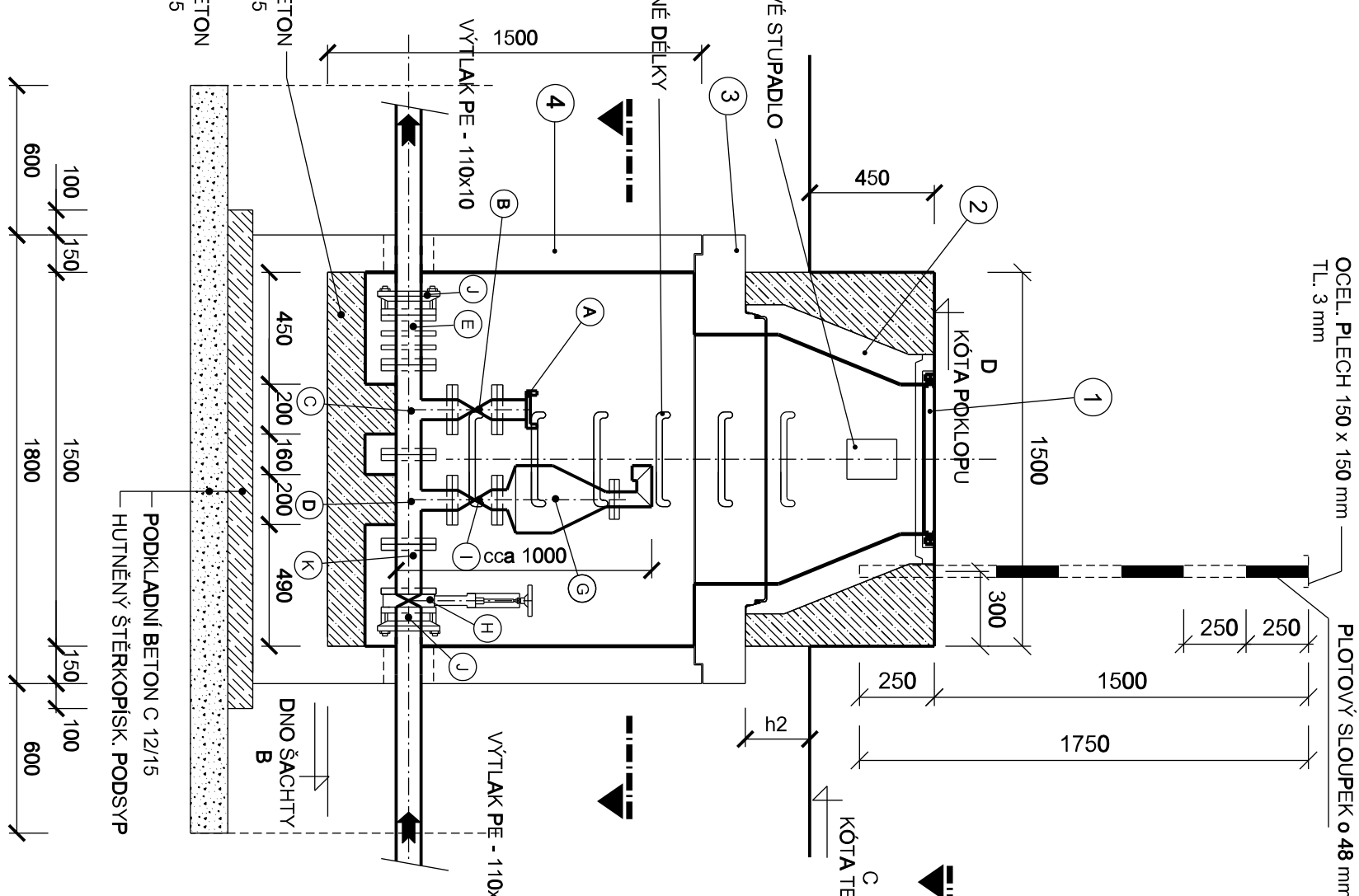
# ČISTÍČÍ ŠACHTA - VZDUŠNÍK

měř. 1:25

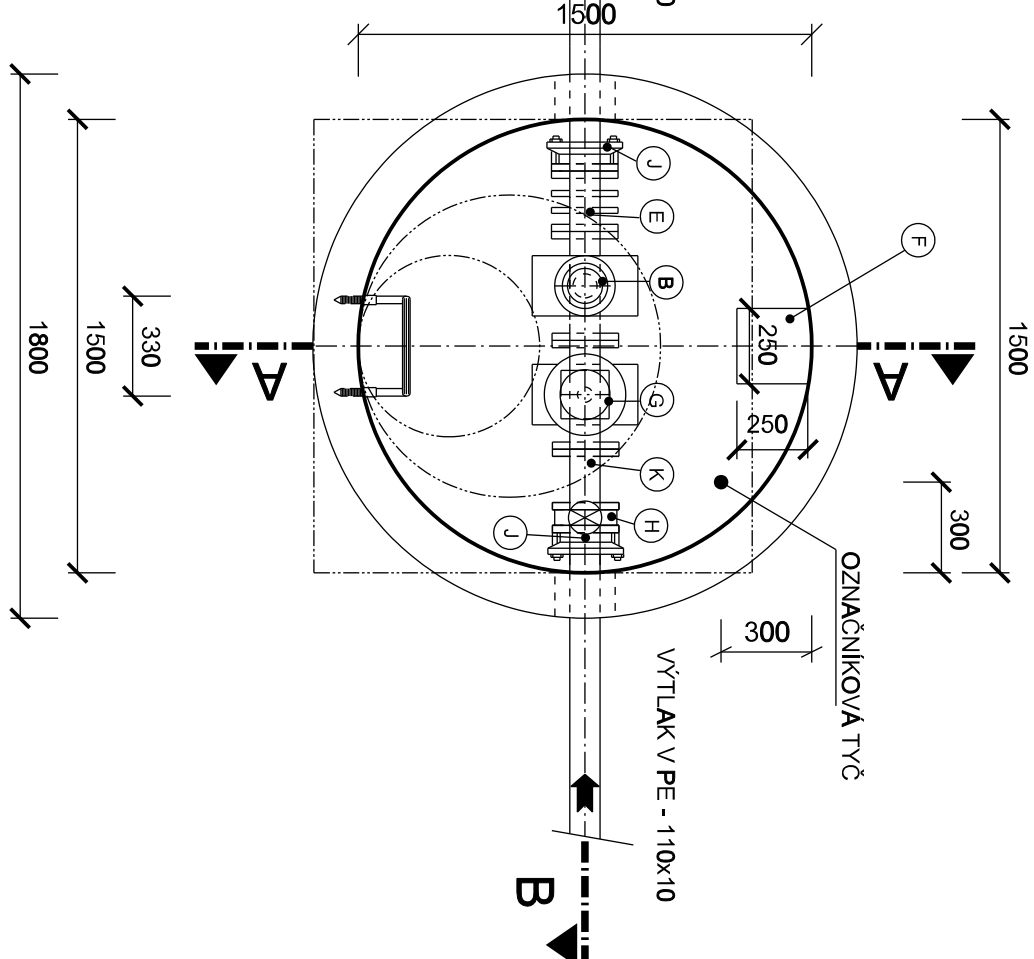
# ŘEZA - A



## REN B - B



PUDORYS



## VÝPIS ARMATUR


Č.	OZNACENÍ
A	PRÍRUBA S MAŠKROUBOVANOU HÁŠIČSKOU SPOUKOU typ A110
B	ŠOUPÁTKO S RUČNÍM KOLEM DN100
C	T kus - TVĀRNĀ LITINA - T100/100 ( T80/80 + R80/100 )
D	T kus - TVĀRNĀ LITINA - T100/80 ( T80/80 )
E	MONTÁŽNĀ VLOŽKA DN100 ( DN80 )
F	ČERPAČÍ JIMKA 250 x 250 x 100
G	ODVZDUŠŇOVACÍ A ZAVZDUŠŇOVACÍ VENTIL DN80
H	DESKOVÉ ŠOUPÁTKO S RUČNÍM KOLEM DN100 (DN80)
I	ŠOUPÁTKO S RUČNÍM KOLEM DN80
J	PRÍRUBOVÝ ADAPTÉR (ALT. TOČIVĀ PRÍRUBA + LEMOVÝ NAKRUŽEK)
K	FF kus DN1 100 - dl. 200 mm ( DN80 )

## LEGENDA

Č.	POLOŽKY VYBRANÉ Z KATALOGU ŠACHTOVÝCH BET. DÍLCŮ
1	ŠACHTOVÝ POKLOP KANALIZAČNÍ BETONOVÝ - TR. A75
2	ŠACHTOVÝ KÓRUS S HRDLEM 100-83/68
3	PŘECHODOVÁ ŠACHTENÍ DESKA 150-100/26
4	ŠACHTOVÉ DNO DN 1500 S HRDLEM A SE STUPADLY DLE DIN 19555- analytický dílec

# POZNÁMKA

- STUPADLA BUDU POUŽITA ŽEBŘÍKOVÁ OCELOVÁ S ANTUKOROZIVNÍM JE POUKÁKEM VSÁZENÁ PŘI VÝROBĚ
- VE VSTUPNÍM KONIKOVĚ PROFILU BUDU POUŽITO ŽEBŘÍKOVÉ STUPADLO S ODSTUPEM OD STĚNY 150 mm
- AHOJNÍ STUPADLO BUDE ŘEŠENO JAKO KAPSOVÉ
- VODOTĚSNOST ZAJIŠŤUJE PŘÍŽOVÝ PROGRESIVNÍ SPOJ
- VÝPIS ARMATURY JE UVEDEN PRO VÝTLAK DN100. PRO VÝTLAK DN160 PLATÍ ÚDAJE V ZÁVORCE

Revize		Popis revize		Datum revize	
<div><div><div>AQUA<sup>®</sup> PROCON</div></div><div><div>AQUA PROCON s.r.o. Projektová a inženýrská společnost Palackého tř. 12, 612 00 Brno tel.: +420 541 426 011 E-mail: info@aquaprocon.cz www.aquaprocon.cz</div></div></div>					
Vedoucí projektu		Ing. Jan Polášek			
Vedoucí dílčího projektu		Ing. Monika Fazekas			
Zodpovědný projektant		Ing. Monika Fazekas			
Výpracoval		Ing. Hana Dvořáková			
Kontroloval		Ing. Jan Polášek			
Investor		město Pohořelice			
Objednatel		město Pohořelice			
Formát	1A4	Měřítko	1:25	Stupeň	ZD
				Datum	11/2018
				Začková cena	1495218,-18