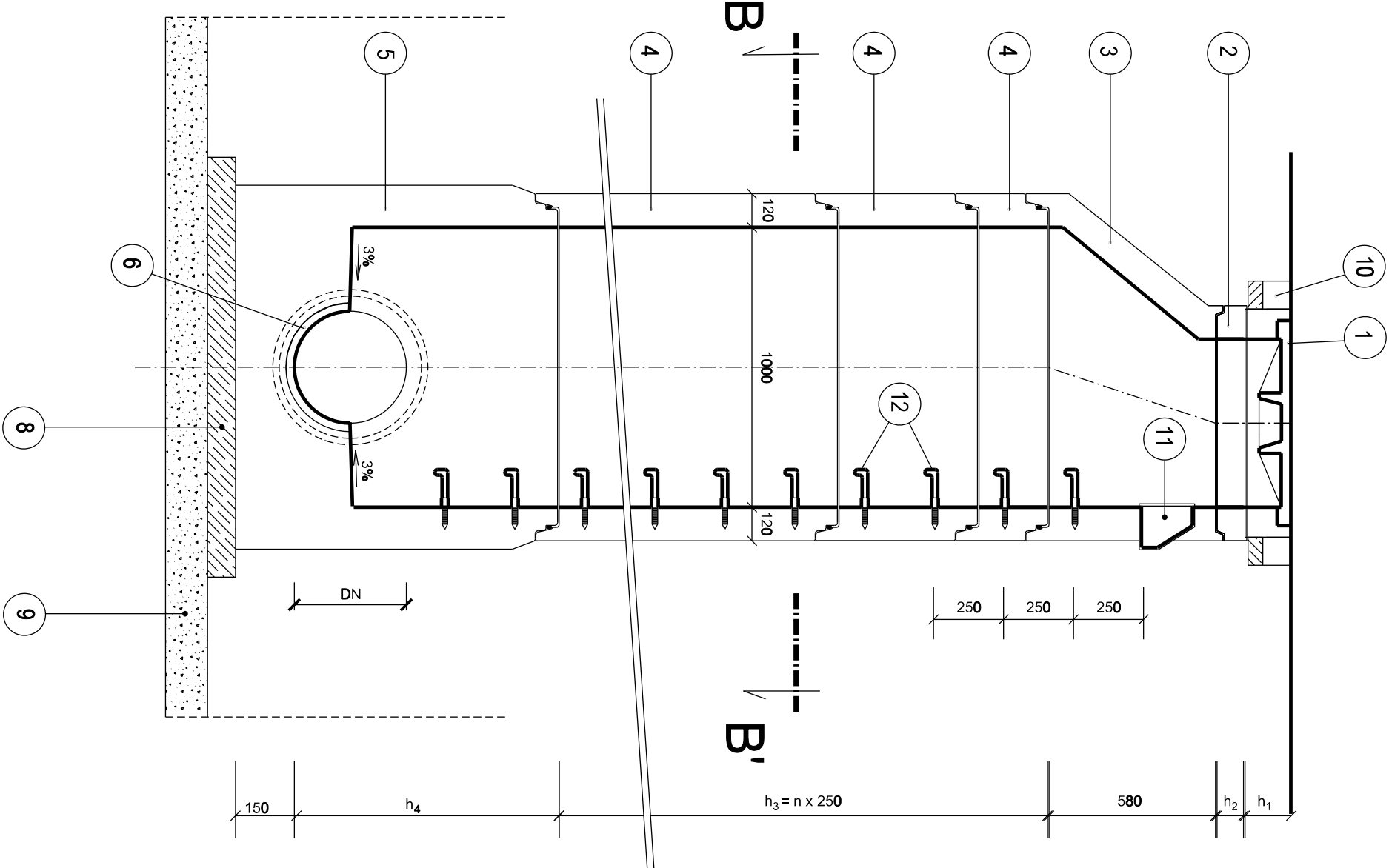
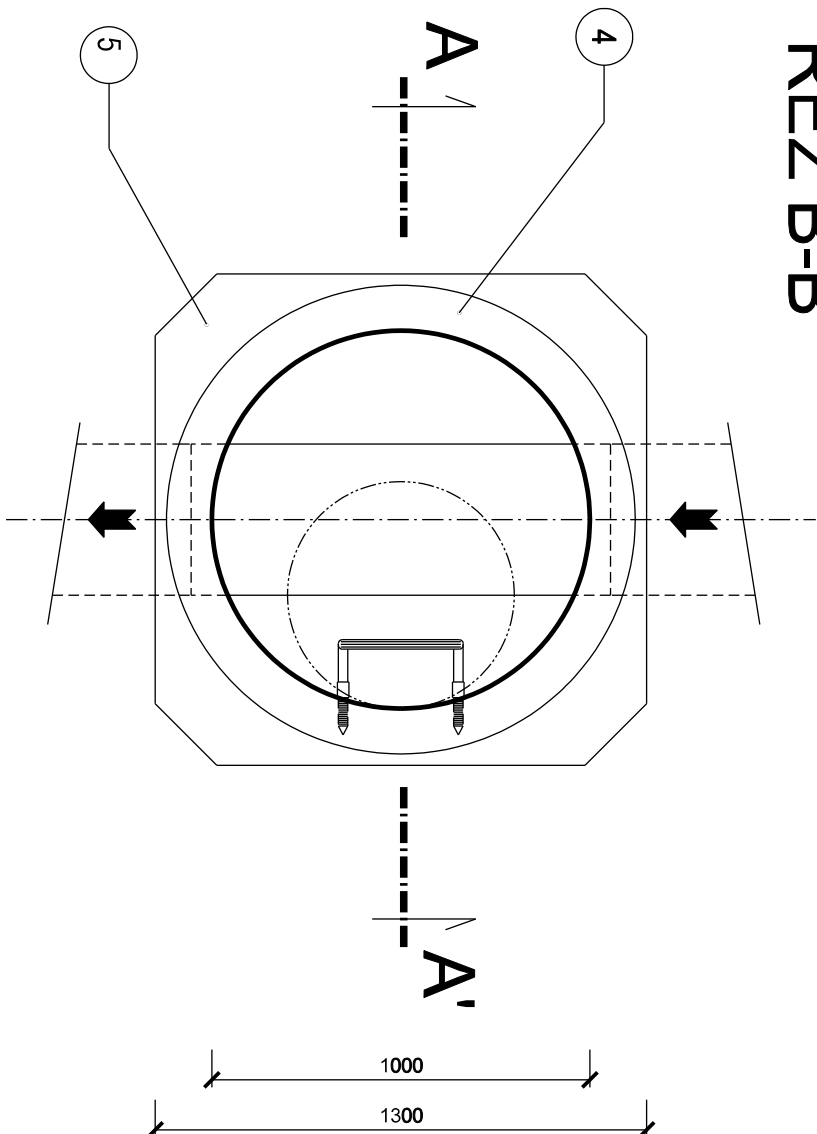


ŘEZ A-A'



RENZ B-B



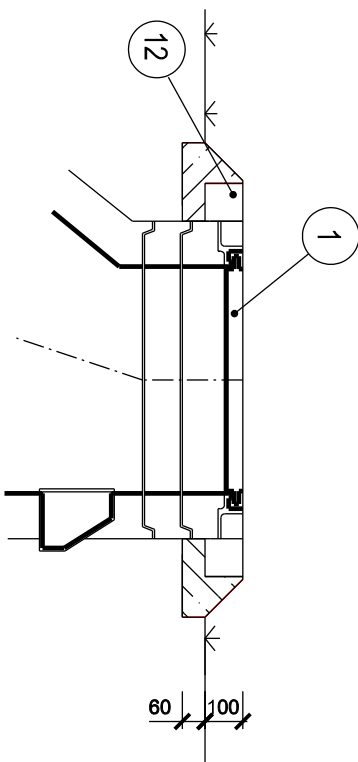
Legenda:

1. Šachtový poklop , stavební výška h1 = 160 mm (pro tř. D400 v pojizdžených plochách) a 125mm (pro tř. B125 v nezejpenžených plochách)
2. Vyrovnávací prstence DN 625 dle DIN 4034. 1 stavební výšky h2 = 40, 60, 80, 100 a 120 mm
3. Přechodové skruží DN 1000/625 dle DIN 4034. 1 stavební výšky 580 mm.
4. Skruže světlého průměru DN 1000 dle DIN 4034. 1 stavební výšky 250, 500 a 1000 mm.
5. Šachtové dno prefabrikované světlého průměru DN 1000 dle DIN 4034. 1 stavebních výšek 600, 800, 1000 a 1200 mm
6. Kameninový pilířlábek výšky 1/2 DN - v případě kameninového potrubí
7. Betonový pilířlábek s náterem v případě jiného než kameninového potrubí
8. Tvrdý beton C30/37 XA1
9. Podkladní beton C12/15 tloušťky 100 mm
10. Podkladní štěrpkopískový podsyp tloušťky 150 mm
11. Jednořádek žulových kostek 100x100x100 mm do betonového lože z C12/15
12. Kapsové stupadlo
13. Stupadlo KASl


Poznámka:

- V přechodové skruži bude jedno stupadlo kapsové a KASl stupadlo se zkrácenou délkou
- Položka č. 3 může být v závislosti na hloubce šachty nahrazena zákrtyovou deskou DN 1000/625 dle DIN 4034.1
- stavební výšky 180 mm.
- Všechny revizní šachty a spadištie budou mít nad přechodovodu skruží min. jeden vyrovnávací prstenec

ÚPRAVA ZHLAVÍ V NEZP. PLOCHÁCH INTRAVILÁNU



-	-	-
Reizze	Popis reizze	Datum reizze

	AQUA PROCON s.r.o. Projektová a inženýrská společnost Palackého tř. 12, 612 00 Brno tel.: +420 541 426 011 E-mail: info@aquaprocon.cz www.aquaprocon.cz
<i>Vedoucí projektu</i>	Ing. Jan Polášek
<i>Vedoucí dílčího projektu</i>	Ing. Monika Fazekas
<i>Zodpovědný projektant</i>	
<i>Vypracoval</i>	Ing. Hana Dvořáková
<i>Kontroloval</i>	Ing. Jan Polášek
<i>Investor</i>	Město Pohořelice
<i>Objednatel</i>	Město Pohořelice

Formát	1A4	Měřítiko	1:20	Stupeň	ZD	Datum	11/2018	Zakázkové číslo	1495218-18
--------	-----	----------	------	--------	----	-------	---------	-----------------	------------

<p><i>Projekt</i></p> <h1>POHOŘELICE - VELKÝ DVŮR, KANALIZACE</h1> <p>D - Dokumentace objektů a technických zařízení D.1 - Dokumentace stavebního nebo inženýrského objektu D.1.1 - SO 01 KANALIZAČNÍ STOKY</p>		
<p><i>Příloha</i></p> <p>VZOROVÝ VÝKRES PREFABRIKOVANÉ REVIZNÍ ŠACHTY DN1000</p>	<p><i>Číslo přílohy</i></p> <p>D.1.1.3</p>	<p><i>Seznam</i></p> <p><i>Revize</i></p> <p>0</p>