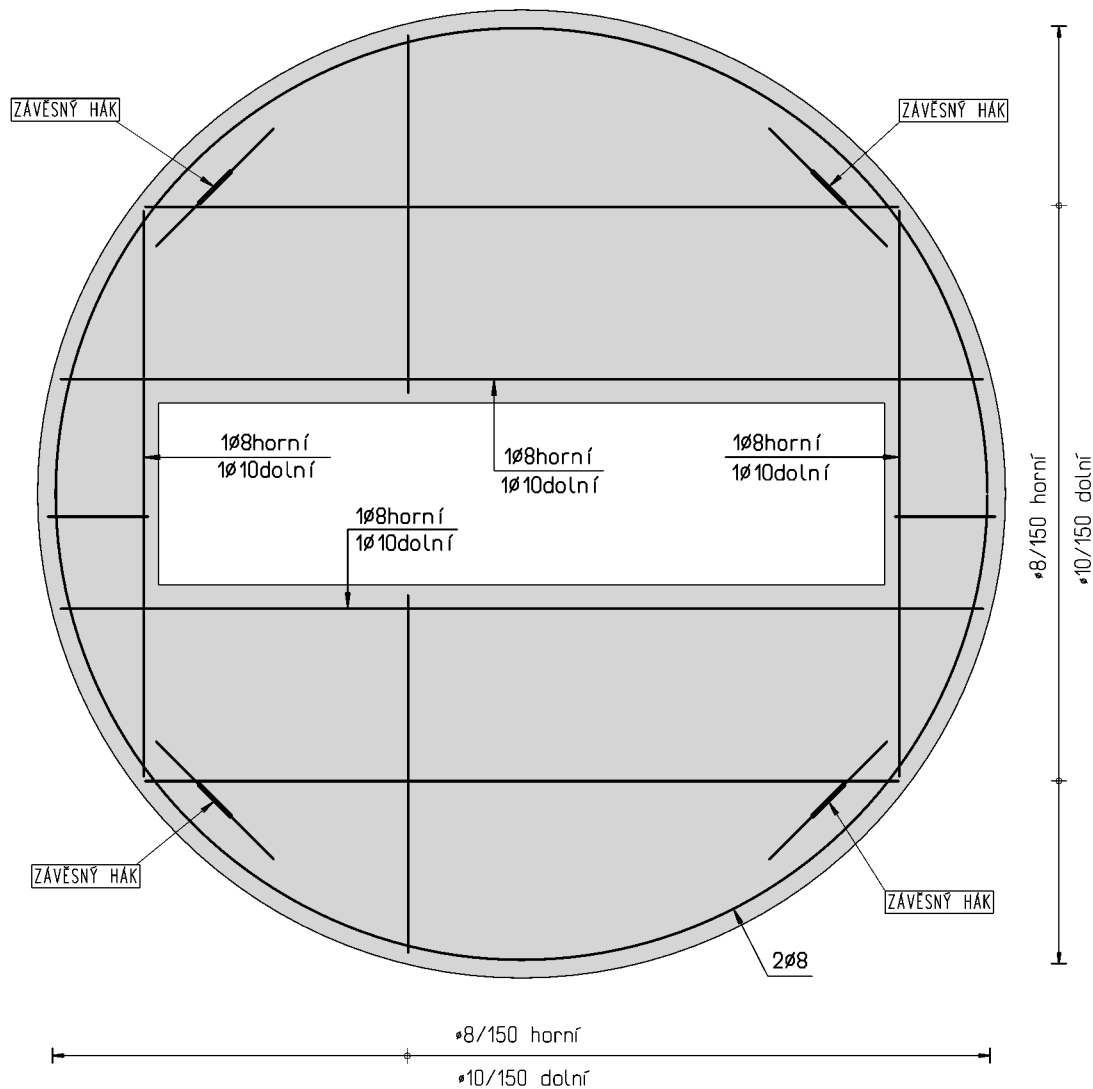
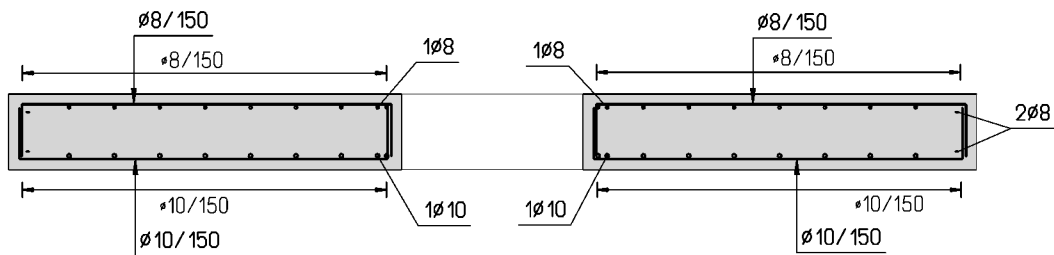


SCHEMA VYZTUŽENÍ STAVENIŠTNÍHO PREFABRIKÁTU
PRO ŠACHTY:
ČS B

PŮDORYS

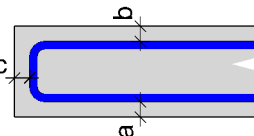
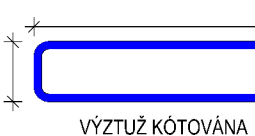
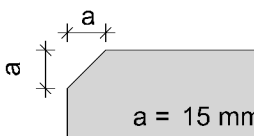


ŘEZ



POZNÁMKA

PRESNÝ TVAR VIZ STAVEBNÍ ČÁST.
SE STAVENIŠTNÍM PREFABRIKÁTEM MANIPULOVAT NEJDŘÍVE PO 10-TI DNECH.

BETON		MAX. VODNÍ SOUČINITEL BETONU w/c = 0.50
ČSN EN 206+A1 a ČSN P 73 2404		MIN. MNOŽSTVÍ CEMENTU 320 kg/m3
C30/37 - XC4, XF3, XA1 (F.1) - CI 0.40 - D _{max} 16 - F4		TYP CEMENTU CEM II
- max. průsak 20 mm podle ČSN EN 12 390-8 - kamenivo podle ČSN EN 12620 s dostatečnou mrazuvzdorností		
OCEL		
B 500 B, S 235 JR		
KRYTÍ VÝZTUŽE	KÓTOVÁNÍ VÝZTUŽE	ZKOSENÍ HRAN
 <div>DOLNÍ a = 30 mm HORNÍ b = 30 mm BOČNÍ c = 30 mm</div>	 <div>VÝZTUŽ KÓTOVÁNA VNĚJŠÍMI ROZMĚRY</div>	 <div>a = 15 mm</div>
PŘI BETONÁŽI DODRŽOVAT ZÁSADY ČSN EN 206+A1, ČSN P 73 2404 a ČSN EN 13670. NAVRŽENÝ BETON VODONEPROPUSTNÝ. VĚNOVAT ZVÝŠENOU POZORNOST OŠETŘOVÁNÍ BETONU. ZABRÁNIT NADMĚRNÉMU POVRCHOVÉMU ODPARU DESEK A STĚN. ODBEDŇOVÁNÍ STĚN NEJDŘÍVE PO TŘECH DNECH. ZABRÁNIT RYCHLÉMU VYCHLADNUTÍ (POVRCHOVÉ ZTRATĚ HYDRATAČNÍHO TEPLA BETONU). DÍSTANČNÍ PRVKY (BODOVÁ TĚLÍSKA, LINIOVÉ PODPORY) Z VLÁKNOBETONU. NE PLASTOVÉ. VÝZTUŽ V MÍSTECH PROSTUPŮ ROZHRNOUT, POPŘ. UPÁLIT. UPÁLENOU VÝZTUŽ NAHRADIT PŘÍLOŽKAMI STEJNÉHO PROFILU.		

-	-	-
Revize	Popis revize	Datum revize

		AQUA PROCON s.r.o. Projektová a inženýrská společnost Palackého tř. 12, 612 00 Brno tel.: +420 541 426 011 E-mail: info@aquaprocon.cz www.aquaprocon.cz
Vedoucí projektu	Ing. Jan Polášek	
Vedoucí dílčího projektu	Ing. Monika Fazekas	
Zodpovědný projektant	Ing. Bořek Čerbák	
Vypracoval	Yvona Novotná	
Kontroloval	Ing. Jiří Slatinský	

Investor	Město Pohořelice	
Objednatel	Město Pohořelice	

Formát	2 A4	Měřítko	-	Stupeň	ZD	Datum	11/2018	Zakázkové číslo	1495218-18
--------	------	---------	---	--------	----	-------	---------	-----------------	------------

Projekt			POHOŘELICE - VELKÝ DVŮR, KANALIZACE		
D - Dokumentace stavebních objektů a technických a technologických zařízení			D.1 - Dokumentace stavebního nebo inženýrského objektu		
D.1.4 - SO-04 ČERPACÍ STANICE					
Příloha			Souprava		
ČERPACÍ STANICE ČS B - SPOUŠTĚNÁ STUDNA - STAVENIŠTNÍ PREFABRIKÁT - SCHEMA VÝZTUŽE			Číslo přílohy		
			D.1.4.106		
			Revize		
			0		