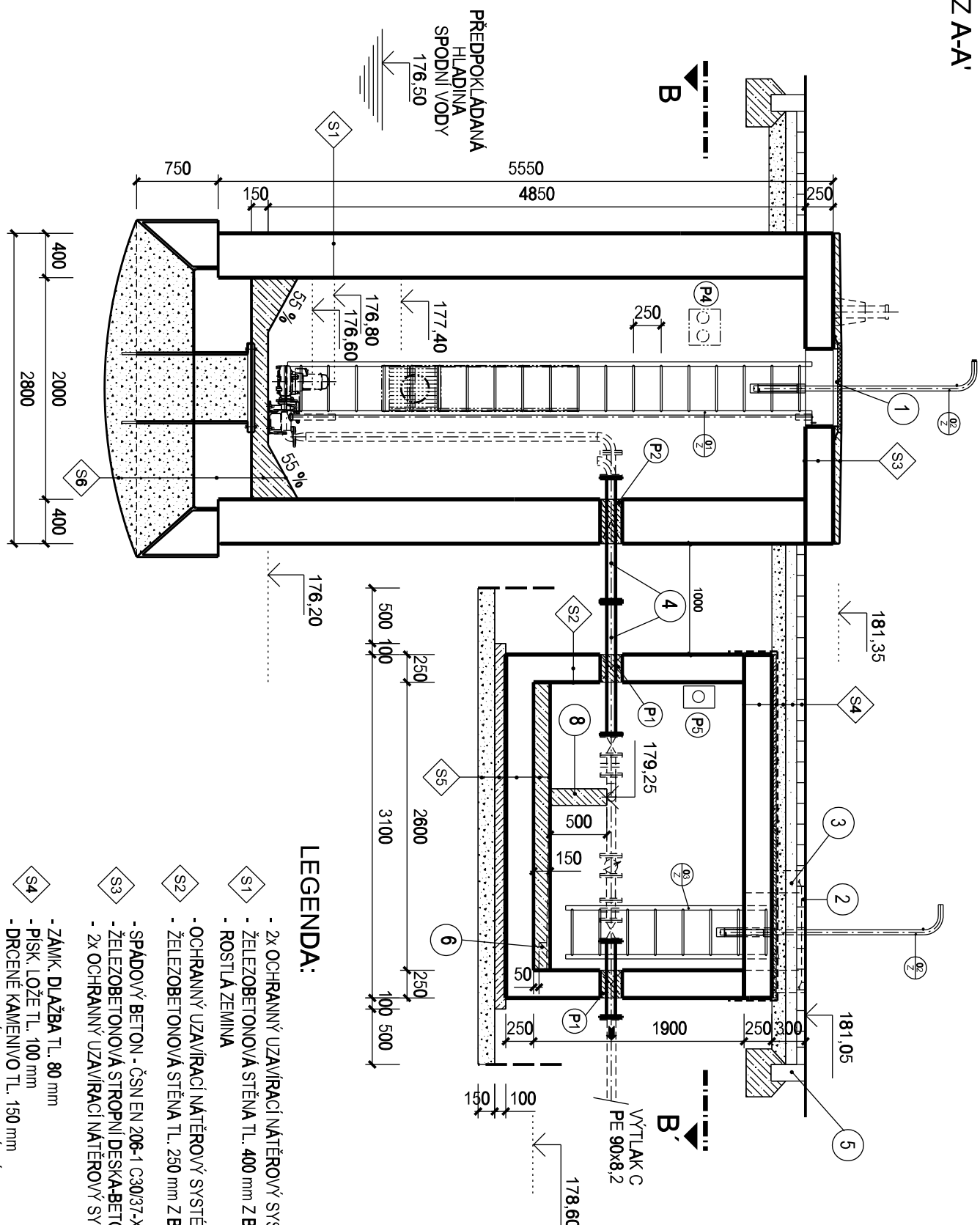


ČS C - STAVEBNÍ ČÁST

ŘEZ A-A



LEGENDA

- 2x OCHRANNÝ UZAVÍRAČÍ NÁTEROVÝ SYSTÉM
 - ŽELEZOBETONOVÁ STĚNA TL. 400 mm Z BETONU C30/37 XA1
 - ROSTLA ZEMLINA

S2

 - OCHRANNÝ UZAVÍRAČÍ NÁTEROVÝ SYSTÉM
 - ŽELEZOBETONOVÁ STĚNA TL. 250 mm Z BETONU C30/37 XA1

S3

 - SPADOVÝ BETON - ČSN EN 126-1 C30/37 XA1
 - ŽELEZOBETONOVÁ STŘOPNÍ DESKA-BETON ČSN EN 206-1 C30/37 XA1
 - 2x OCHRANNÝ UZAVÍRAČÍ NÁTEROVÝ SYSTÉM

S4

 - ŽÁMK. DLÁŽBA TL. 80 mm
 - PÍSK. LOŽE TL. 100 mm
 - DRCENÉ KAMENNIO TL. 150 mm
 - 1x ASFALTOVÝ MODIFIKOVANÝ PAS
 - SPADOVÝ BETON C16/20 II. 30-50mm
 - ŽELEZOBETONOVÁ STŘOPNÍ DESKA-BETON ČSN EN 206-1 C30/37 XA1
 - 2x OCHRANNÝ UZAVÍRAČÍ NÁTEROVÝ SYSTÉM

S5

 - OCHRANNÝ UZAVÍRAČÍ NÁTEROVÝ SYSTÉM
 - VYPILNOVÝ BETON C20/25 XC4, XA1
 - ŽB PŘEFAKROVÁNÉ DNO SACHTY TL.0UŠIKY 250 mm Z C40/50 XA1
 - BETONOVÁ PODKLADNÍ DESKA TL.100 mm Z C12/15 VYZTUŽENÁ OCEL. SÍŤI (AR1 5 mm - 15x15)
 - ŠTĚRKOVÝ PODSÍP HUTNĚNÝ TL. 150 mm
 - 2x OCHRANNÝ UZAVÍRAČÍ NÁTEROVÝ SYSTÉM
 - VYPILNOVÝ BETON C30/37 XA1
 - ŽELEZOBETONOVÉ DNO-BETON ČSN EN 206-1 C30/37 XA1
 - OCELOVÝ BRIT
 - ŠTĚROPISEK

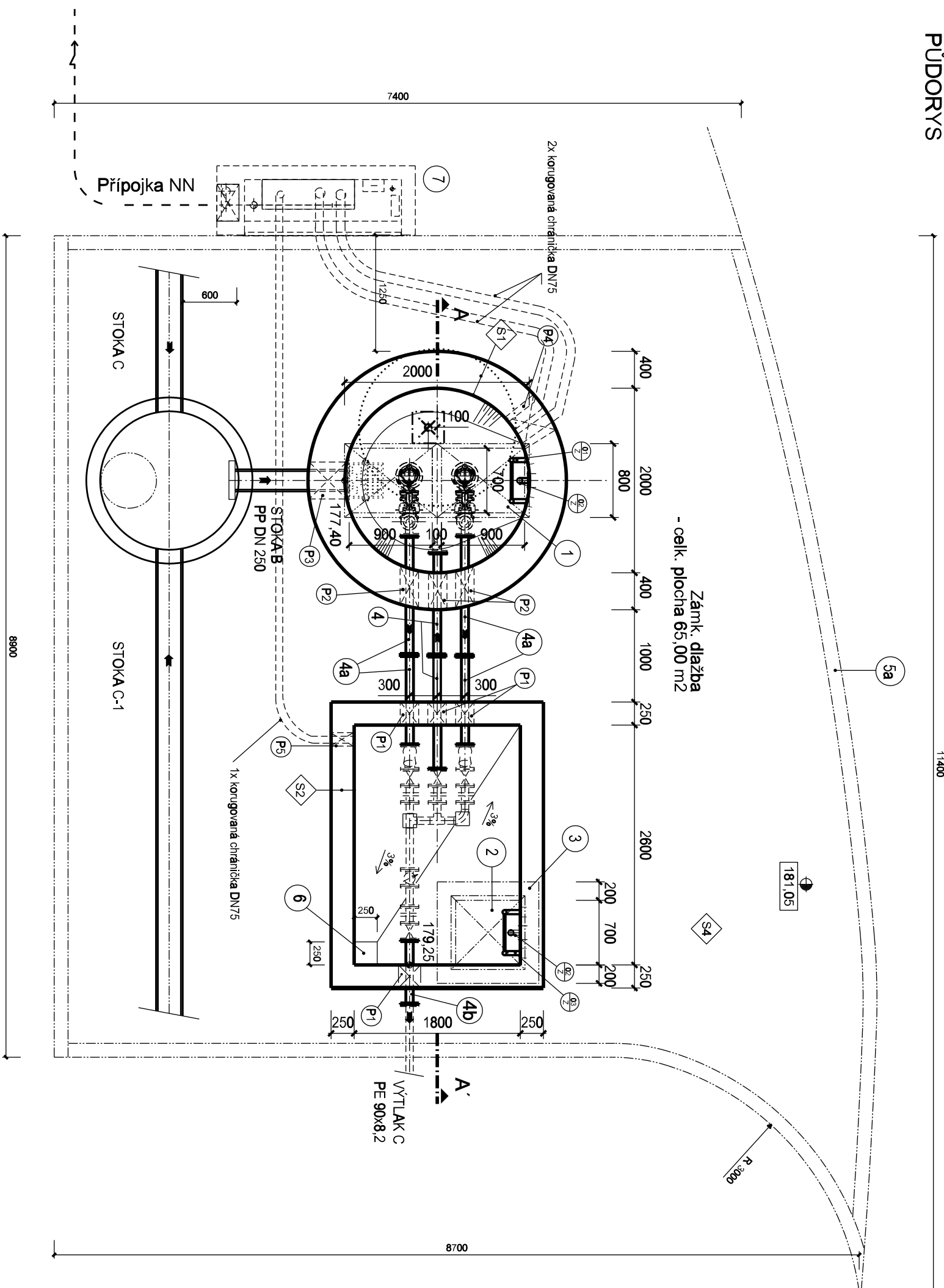
POZNÁMKA

- STĚNY ČERPAČI S JARNICE BUDOU PROVĚZENY Z BEJONU DLE ČSN EN 2007- C30/37 XA1
- PROSTUP BUDOU PROVĚZENY VODOTĚSNĚ.
- ŽEBŘÍK, VODNÍ TYČE I OPĚRKA KONZOLA ČESLICOVÉHO KOŠE BUDOU KOTVENY DO STĚN RESP. STROPU ČS POMOCÍ NEREZ KOTVE

1/ **Sáskan** beďarino nebo vřeteno postupu dobořování a bodňariny (nemám).
2/ **Sáskwell**, **NEO** **MASTER** **EX 612** nebo **ekvivalent** - narančí souvislý pássek
mezi v rovině prožitoje podlouhlou žilistí šelmy kolenn postupujícího podla a po oběd postupu
Následně postupu kolenn postupu žilistí šelmy kolenn postupu podla a po oběd postupu
a redicti smřelí) např. **SáskGOUT** nebo **PCJ** **VERSIGUOREL** ekvivalent, řetězce postupu
nemá čířkařka musí být pokud možno postupu postupu otvory, v řetězce přídade nesmí být
konarku s beď: šelma. Postup kolenn postupu musí být dobořování zabeďen a v normě čásl

3/ **Dotěsnění kabelů v chránkách vypěněním a zatmelením - dotěsnění kabelů v chránkách vypěněním polyretanovou pěnou a následně (po vytrhnutí a seřiznutí pěny) provést vlivě zatmelením butylkaučukovým tmelem do hloubky 15 mm.**

PUDORYS




LEGENDA PROSTUPŮ

- (P1) Rozměr otvorů Ø 200 mm, počítá propustku 4 ks. Popis těsnění viz. 1
- (P2) Rozměr otvorů Ø 200 mm, počítá propustku 3 ks. Popis těsnění viz. 1
- (P3) Rozměr otvorů Ø 400 mm, počítá propustku 1 ks. Popis těsnění viz. 1
- (P4) Rozměr otvoru 300x200 mm, elektroizolačníky - 2 ks. Popis těsnění viz. 1/ + 3.
- (P5) Rozměr otvorů Ø 120 mm, počítá propustku 1 ks. Popis těsnění viz. 1/ + 3/

LEGENDA

- 1 KOMPOZITOVÝ POKLOP UZAMÝKATELNÝ ř. B 700x900mm - DVOUDÍLNÝ, S TĚSNĚNÍM, OSAZEN DO RÁMU Z KOMPOZITU Y PROFIL
- 2 KOMPOZITOVÝ POKLOP UZAMÝKATELNÝ ř. C 700x700mm S TĚSNĚNÍM, OSAZEN DO RÁMU Z KOMPOZITU Y PROFIL
- 3 BET. KOMÍN Z BETONU C30/37 X41 TL. 200 mm - OPATŘEN OCHRANNÝM NÁTĚREM
- 4 2x NEREZ TROUBA 84x41mm S DVĚMA PŘÍRUBAMI DN80 - DL. 1200 mm
- 4a 4x NEREZ TROUBA 84x41mm S DVĚMA PŘÍRUBAMI DN80 - DL. 1150 mm
- 4b 1x NEREZ TROUBA 84x41mm S DVĚMA PŘÍRUBAMI DN80 - DL. 700 mm
- 5 SILNIČNÍ OBRUBNÍK
- 6 ČTERPACÍ JIMKA 250x250x100
- 7 PULŤŘEK PRO ROZVADĚČ
- 8 BETONOVÝ BLOK POD TECHNOLOGICKÉ POTRUBÍ - 150x150 mm, BETON C20/25

-									
Revize									
Popis revize									
Datum revize									
<div><div><div><div><div>AQUA®</div><div>PROCON</div></div></div><div><div><div>AQUA PROCON S.R.O.</div><div>Projektová a inženýrská společnost</div><div>Palackého tř. 12, 602 00 Brno</div><div>tel.: +420 541 426 011</div><div>E-mail: info@aquaprocon.cz</div><div>www.aquaprocon.cz</div></div></div></div></div>									
Vedoucí projektu									
Ing. Jan Polášek									
Vedoucí dalšího projektu									
Ing. Monika Fazekas									
Zodpovědný projektant									
Ing. Monika Fazekas									
Vypracoval									
Ivo Kulišek									
Kontroloval									
Ing. Jan Polášek									
Investor									
město Pohořelice									
Objednatel									
město Pohořelice									
Formát									
A4									
Měřítko									
1:50									
Stupeň									
ZD									
Datum									
11/2018									
Zadávací číslo									
1495218-18									
Projekt									
POHOŘELICE - VELKÝ DVŮR, KANALIZACE									
D - Dokumentace objektů a technických a technologických zařízení									
D.1 - Dokumentace stavebního nebo inženýrského objektu									
D.1.4 - SO 04 ČERPACÍ STANICE									
Průběh									
ČERPACÍ STANICE ČS C - stavební část									
Číslo přílohy									
D.1.4.4									
Revize									
0									
Souprava									