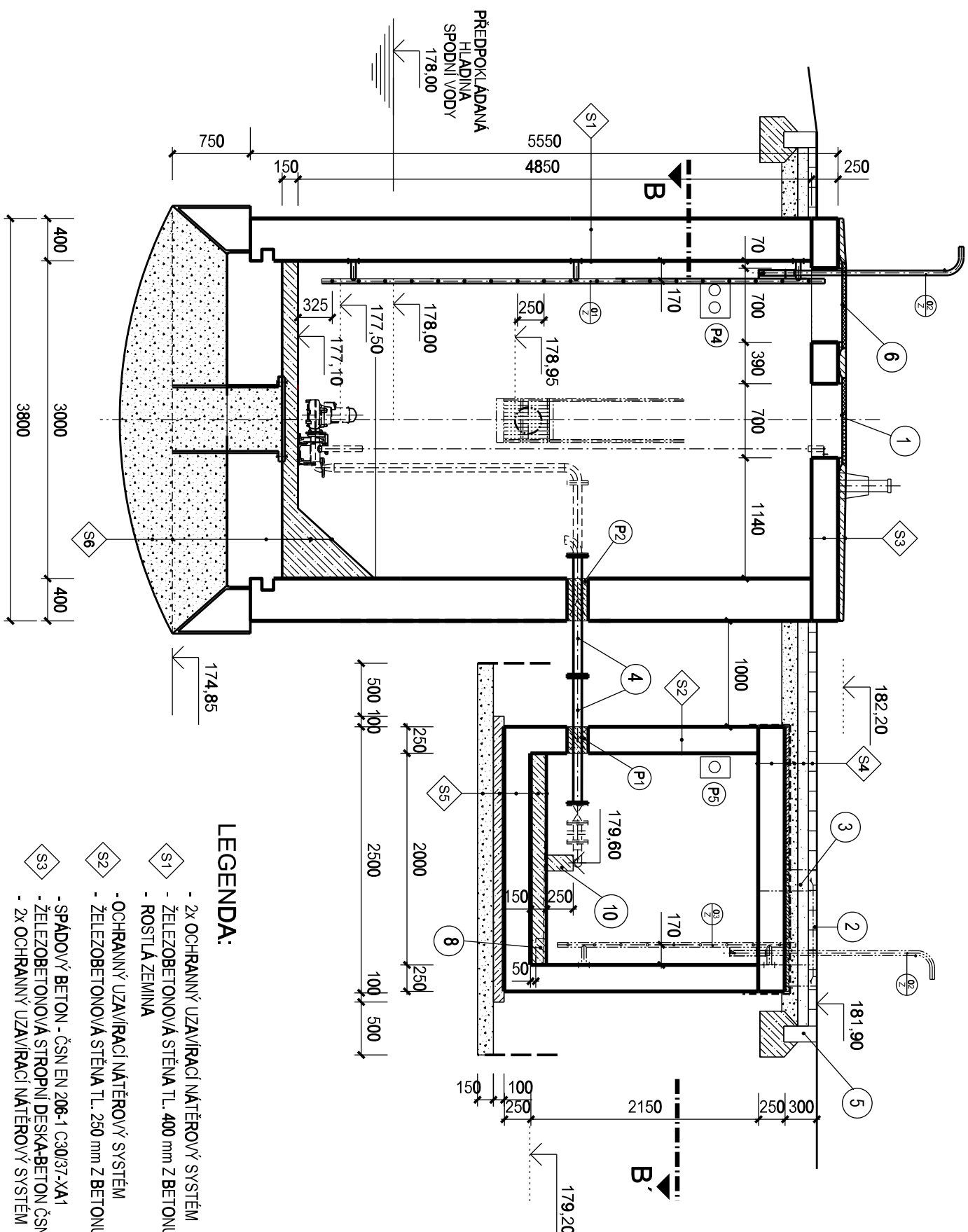
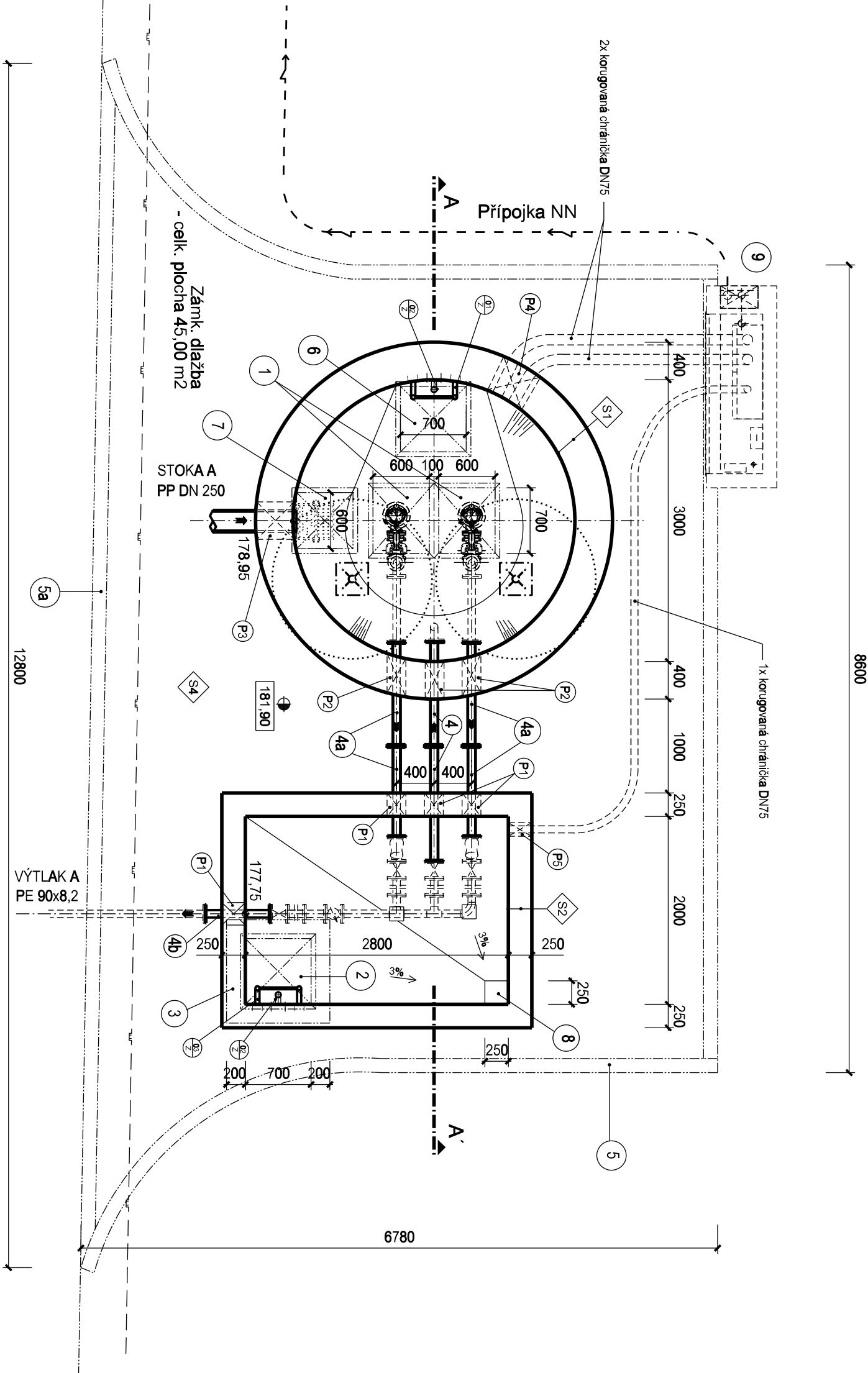


ČS A - STAVEBNÍ ČÁST

ŘEZ A-A'



PŮDORYS



LEGENDA:

- 1 KOMPOZITOVÝ POKLOP UZAMKATELNÝ ř. B 700x7300mm - DVOUDÍLNÝ, S TĚSNĚNÍM, OSAZEN DO RÁMU Z KOMPOZITU V PROFIL
- 2 KOMPOZITOVÝ POKLOP UZAMKATELNÝ ř. C 700x700mm S TĚSNĚNÍM, OSAZEN DO RÁMU Z KOMPOZITU V PROFIL
- 3 BET. KOMIN Z BETONU C30/37 XA1 TL. 200 mm - OPATŘEN OCHRANNÝM NÁTĚREM
- 4 2X NEREZ TROUBA 84x4mm S DVĚMA PŘÍRUBAMI DN80 - D. 1200 mm
- 4a 4X NEREZ TROUBA 84x4mm S DVĚMA PŘÍRUBAMI DN80 - D. 1050 mm
- 4b 1X NEREZ TROUBA 84x4mm S DVĚMA PŘÍRUBAMI DN80 - D. 700 mm
- 5 SILNIČNÍ OBRUBNÍK
- 6 KOMPOZITOVÝ POKLOP UZAMKATELNÝ ř. B 700x700mm S TĚSNĚNÍM, OSAZEN DO RÁMU Z KOMPOZITU V PROFIL
- 7 KOMPOZITOVÝ POKLOP UZAMKATELNÝ ř. B 800x600mm S TĚSNĚNÍM, OSAZEN DO RÁMU Z KOMPOZITU V PROFIL
- 8 ČERPACÍ JILKA 250x250x100
- 9 PILÍŘEK PRO ROZMADČČ
- 10 BETONOVÝ BLOK POD TECHNOLOGICKÉ POTRUBÍ - 150x150 mm, BETON C20/25

Revize		Datum revize							
-	Popis revize	-	-						
<div><div><div><div><div><div></div><div>AQUA</div></div><div>PROCON</div></div></div><div><div><div><div><div></div><div>AQUA PROCON</div></div><div><div><div><div><div></div><div>S.R.O.</div></div><div>Projektová a inženýrská společnost</div><div>Plzeňsko 11, 261 00 Brno</div><div>tel.: +420 541 428 011</div><div>E-mail: info@aquaprocon.cz</div><div>www.aquaprocon.cz</div></div></div></div></div></div></div></div></div>									
Vedoucí projektu		Ing. Jan Polášek							
Vedoucí dílčího projektu		Ing. Monika Fazekas							
Zodpovědný projektant		Ing. Monika Fazekas							
Vypracoval		Ivo Kušíšek							
Kontroloval		Ing. Jan Polášek							
Investor		město Pohorelice							
Objednatel		město Pohorelice							
Formát	4A4	Měřítko	1:50	Stupeň	ZD	Datum	11/2018	Změnové číslo	1495218-18
Projekt									
POHOŘELICE - VELKÝ DVŮR, KANALIZACE									
D - Dokumentace objektů a technických a technologických zařízení									
D.1 - Dokumentace stavebního nebo inženýrského objektu									
D.1.4 - SO 04 ČERPACÍ STANICE									
Seznam									
Průběh		Číslo přílohy		Revize		Datum revize			
ČERPACÍ STANICE ČS A - stavební část		D.1.4.2		0					

ZAMEČNICKÉ VÝROBKÝ:

- 01 Žebřík z nerezové oceli s permanentním jističím zařízením (umístěn na sítnu ČS - dl. 4,75 m)
- 02 Kověno do stěn pomocí nerezových kotvů HLT.
- 02 Pomocník pro výstup - vysuvné nadež z nerez oceli.
- 02 Kověno do stěn pomocí nerezových kotvů HLT.
- 03 Žebřík z nerezové oceli - umístěn na sítnu ČS - dl. 2,25 m)
- 02 Kověno do stěn pomocí nerezových kotvů HLT.

POZNÁMKA

- STĚNY ČERPACÍ STANICE BUDOU PROVĚZENY Z BETONU DLE ČSN EN 206-1 C30/37 XA1
- PROSTUP BUDOU PROVĚZENY KODOTĚSNĚNÍM
- ŽEBŘÍK VODÍ TLAKU OPEVNĚNÍ KONEČNÁ ČESLIVOSTI KONEČNÝ DO STĚN REŠP. STŘOPU ČS POMOCÍ NEREZ KOTVÍ

- ZELEZOBETON - PREFABRIKAT ŠACHTY
- VYPLŇOVÝ BETON, SPADOVÝ BETON
- MONOLITICKÝ ZELEZOBETON
- ŠTERKOVÝ PODSYP

LEGENDA PROSTUPŮ:

- P1 Rozměr otvorů ø 200 mm, počet prostupů 4 ks, Popis těsnění viz. 1
- P2 Rozměr otvorů ø 200 mm, počet prostupů 3 ks, Popis těsnění viz. 1
- P3 Rozměr otvorů ø 400 mm, počet prostupů 1 ks, Popis těsnění viz. 1
- P4 Rozměr otvorů ø 300x200 mm, elektroizolace - 2 ks, Popis těsnění viz. 1 + 3/
- P5 Rozměr otvorů ø 120 mm, počet prostupů 1 ks, Popis těsnění viz. 1 + 3/

- 1/ Těsnění bedněního nebo vrtaného prostupu dobetonováním a bobtnavým tmelem (např. SIKASWELL NEBO MASTERFLEX 612 nebo ekvivalent) - nanášej souvrstvě pískem
- 2/ Těsnění bedněního nebo vrtaného prostupu dobetonováním a bobtnavým tmelem (např. SIKASWELL NEBO MASTERFLEX 612 nebo ekvivalent) - nanášej souvrstvě pískem
- 3/ Těsnění bedněního nebo vrtaného prostupu dobetonováním a bobtnavým tmelem (např. SIKASWELL NEBO MASTERFLEX 612 nebo ekvivalent) - nanášej souvrstvě pískem
- 4/ Těsnění bedněního nebo vrtaného prostupu dobetonováním a bobtnavým tmelem (např. SIKASWELL NEBO MASTERFLEX 612 nebo ekvivalent) - nanášej souvrstvě pískem
- 5/ Těsnění bedněního nebo vrtaného prostupu dobetonováním a bobtnavým tmelem (např. SIKASWELL NEBO MASTERFLEX 612 nebo ekvivalent) - nanášej souvrstvě pískem
- 6/ Těsnění bedněního nebo vrtaného prostupu dobetonováním a bobtnavým tmelem (např. SIKASWELL NEBO MASTERFLEX 612 nebo ekvivalent) - nanášej souvrstvě pískem
- 7/ Těsnění bedněního nebo vrtaného prostupu dobetonováním a bobtnavým tmelem (např. SIKASWELL NEBO MASTERFLEX 612 nebo ekvivalent) - nanášej souvrstvě pískem
- 8/ Těsnění bedněního nebo vrtaného prostupu dobetonováním a bobtnavým tmelem (např. SIKASWELL NEBO MASTERFLEX 612 nebo ekvivalent) - nanášej souvrstvě pískem
- 9/ Těsnění bedněního nebo vrtaného prostupu dobetonováním a bobtnavým tmelem (např. SIKASWELL NEBO MASTERFLEX 612 nebo ekvivalent) - nanášej souvrstvě pískem
- 10/ Těsnění bedněního nebo vrtaného prostupu dobetonováním a bobtnavým tmelem (např. SIKASWELL NEBO MASTERFLEX 612 nebo ekvivalent) - nanášej souvrstvě pískem