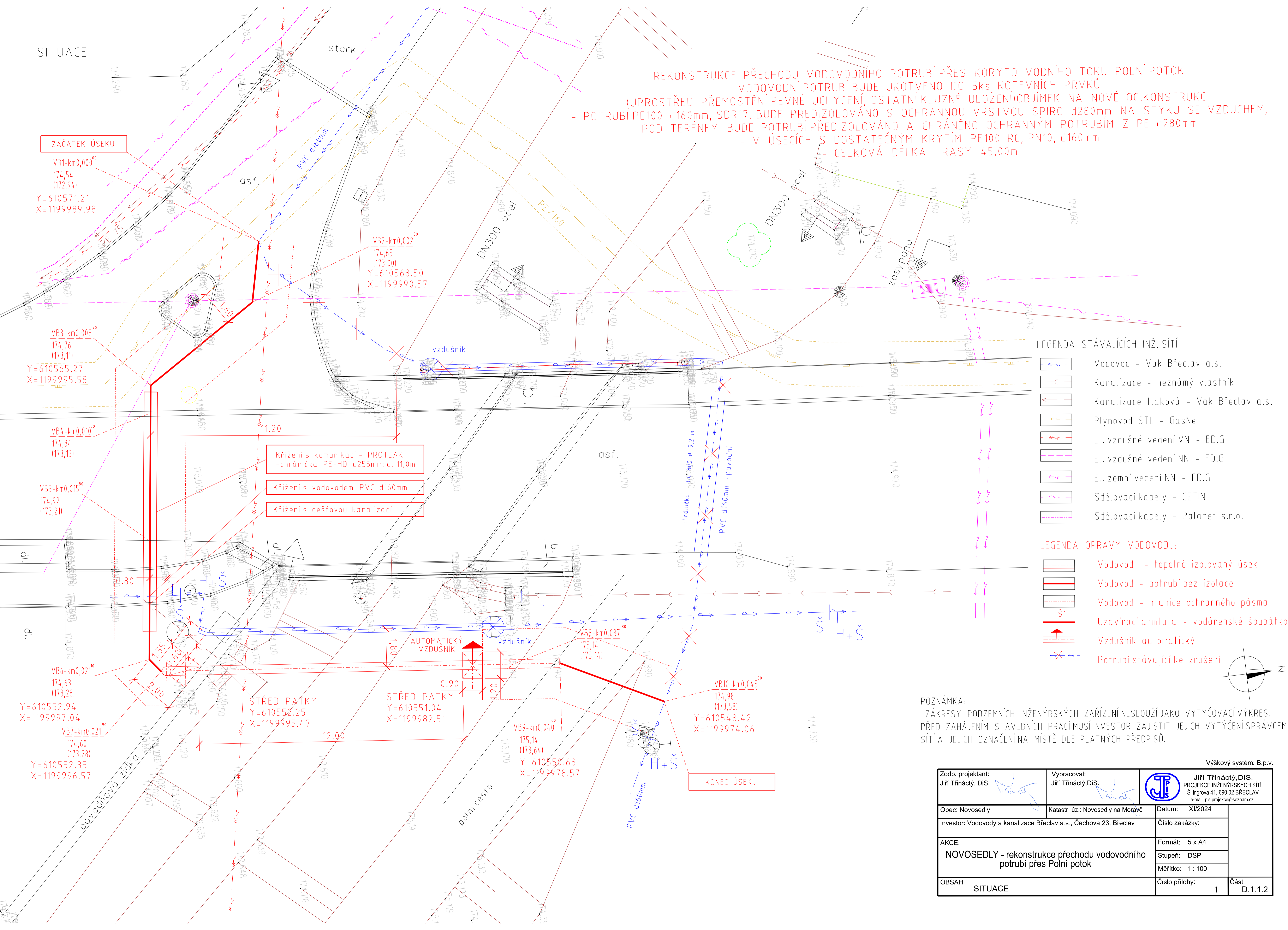



SITUACE

REKONSTRUKCE PŘECHODU VODOVODNÍHO POTRUBÍ PŘES KORYTO VODNÍHO TOKU POLNÍ POTOK
VODOVODNÍ POTRUBÍ BUDE UKOTVENO DO 5ks KOTEVNÍCH PRVKŮ
(UPROSTŘED PŘEMOSTĚNÍ PEVNÉ UCHYCENÍ, OSTATNÍ KLUZNÉ ULOŽENÍ) OBJÍMEK NA NOVÉ OC.KONSTRUKCI
- POTRUBÍ PE100 d160mm, SDR17, BUDE PŘEDIZOLOVÁNO S OCHRANNOU VRSTVOU SPIRO d280mm NA STYKU SE VZDUCHEM,
POD TERÉNEM BUDE POTRUBÍ PŘEDIZOLOVÁNO A CHRÁNĚNO OCHRANNÝM POTRUBÍM Z PE d280mm
- V ÚSECÍCH S DOSTATEČNÝM KRYTÍM PE100 RC, PN10, d160mm
- CELKOVÁ DĚLKA TRASY 45.00m



POZNÁMKA:
- ZÁKRESY PODZEMNÍCH INŽENÝRSKÝCH ZAŘÍZENÍ NESLOUŽÍ JAKO VYTÝČOVACÍ VÝKRES.
PŘED ZAHÁJENÍM STAVEBNÍCH PRACÍ MUSÍ INVESTOR ZAJISTIT JEJICH VYTÝČENÍ SPRÁVCEM
SÍTÍ A JEJICH OZNAČENÍ NA MÍSTĚ DLE PLATNÝCH PŘEDPISŮ.

Zodp. projektant: Jiří Třináctý, DiS.		Vypracoval: Jiří Třináctý, DiS.		Výškový systém: B.p.v.
Obec: Novosedly		Katastr. úz.: Novosedly na Moravě	Datum: XI/2024	Jiří Třináctý, DiS. PROJEKCE INŽENÝRSKÝCH STŘÍ Šilinkova 41, 690 02 BŘECLAV e-mail: pis.projekce@seznam.cz
Investor: Vodovody a kanalizace Břeclav, a.s., Čechova 23, Břeclav		Číslo zakázky:	Formát: 5 x A4	
AKCE: NOVOSEDLY - rekonstrukce přechodu vodovodního potrubí přes Polní potok		Stupeň: DSP	Měřítko: 1 : 100	
OBSAH: SITUACE		Číslo přílohy: 1	Část: D.1.1.2	