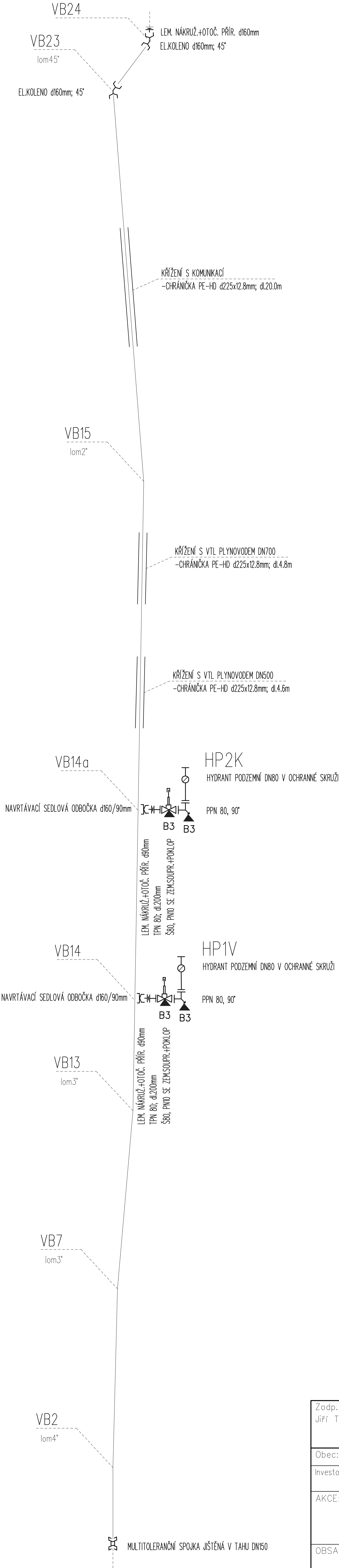


KLADĚČSKÉ SCHEMA



VODOVOD PE100 RC, SDR17, d160x9,5mm; DL.635,50m

POTRUBÍ BUDE SPOJOVÁNO ELEKTROTVAROVKAMI

Zodp. projektant: Jiří Trínáctý, DiS.	Vypracoval: Jiří Trínáctý, DiS.	<div><div>TP P S</div><div>Jiří Trínáctý, DiS. PROJEKCE INŽENÝRSKÝCH SÍTÍ Za Bankou 4, 690 02 BŘECLAV e-mail: pis.projekce@seznam.cz.cz</div></div>	
Obec: Pouzdřany	Katastr. území: Pouzdřany	Datum: III/2023	
Investor: Vodovody a kanalizace Břeclav, a.s., Čechova 23, 690 11 Břeclav		Číslo zakázky:	
AKCE: VDJ Strachotín – obec Strachotín, přírodní řad – II.etapa		Formát: 3xA4	
		Stupeň: DSJ	
OBSAH: KLADEČSKÉ SCHEMA		Měřítko:	
		Číslo přílohy: 4	Část: D