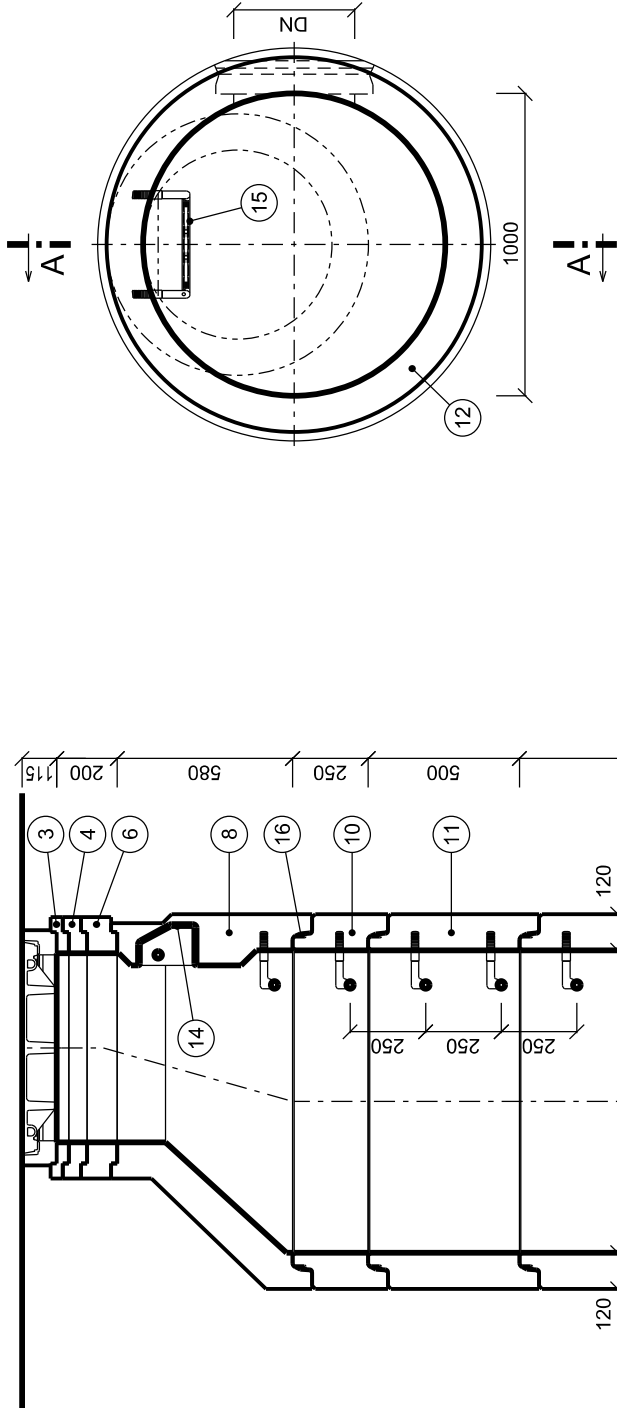


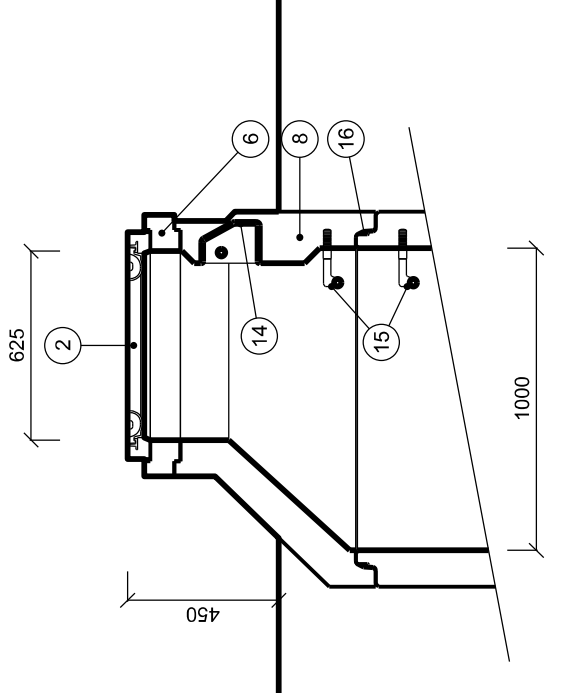
VZOROVÁ PREFABRIKOVANÁ REVIZNÍ ŠACHTA DN 1000

ŘEZ A-A

PŮDORYSNÝ ŘEZ



NEZPEVNĚNÁ PLOCHA V AREÁLU



LEGENDA:

- 1 LITINOVÝ KANALIZAČNÍ POKLOP tř. D400; h = 115 mm
- 2 BETONOVÝ KAN. POKLOP S BET. RÁMEM tř. A15; h = 75 mm
- 3 VYROVNÁVACÍ PRSTENEC DN 625; h = 40 mm
- 4 VYROVNÁVACÍ PRSTENEC DN 625; h = 60 mm
- 5 VYROVNÁVACÍ PRSTENEC DN 625; h = 80 mm
- 6 VYROVNÁVACÍ PRSTENEC DN 625; h = 100 mm
- 7 VYROVNÁVACÍ PRSTENEC DN 625; h = 120 mm
- 8 ŠACHTOVÝ KÓNUS DN 1000/DN 625; h = 580 mm


- 10 ŠACHTOVÁ SKRUŽ DN 1000; h = 250 mm
- 11 ŠACHTOVÁ SKRUŽ DN 1000; h = 500 mm
- 12 ŠACHTOVÁ SKRUŽ DN 1000; h = 1000 mm
- 13 ŠACHTOVÉ DNO DN 1000; h1 = 600, 800, 1000 mm - OPEVNĚNO ČEDIČEM V CELÉ VÝŠCE
- 14 KAPSOVÉ STUPADLO
- 15 KRAMLOVÉ STUPADLO OCELOVÉ S PE POVLAKEM
- 16 ELASTOMEROVÉ TĚSNĚNÍ DN 1000

LEGENDA HMOT:

- PREFABRIKOVANÁ KONSTRUKCE
- PODKLADNÍ BETON C12/15
- ŠTĚRKOPÍSKOVÝ PODSYP

POZN.:
- SPÁRY MEZI PREFABRIKOVANÝMI DÍLCI BUDOU ZAMAZÁNY MALTOVOU SMĚSÍ (NAPŘ. ERGELIT).
- ŠACHTA JAKO CELEK (STĚNY, STROP, SPOJE) BUDE PROVEDENA JAKO VODONEPROPUSTNÁ KONSTRUKCE.
- U PREFABRIKOVANÝCH DÍLCŮ BUDOU STUPADLA OSAZENA PŘI VÝROBĚ.
- PREFABRIKOVANÉ DÍLCE BUDOU VYROBENY MINIMÁLNĚ Z BETONU C30/37 XA2.

Revize	-	Popis revize	-	Datum revize
--------	---	--------------	---	--------------

	AQUA PROCON s.r.o. Projektová a inženýrská společnost Palackého tř. 12, 612 00 Brno tel.: +420 541 426 011 E-mail: info@aquaprocon.cz www.aquaprocon.cz
Vedoucí projektu	Ing. Petr Baránek
Vedoucí dílčího projektu	
Zodpovědný projektant	Ing. Simona Hlušítková
Vypracoval	Ing. Simona Hlušítková
Kontroloval	Ing. Petr Baránek

Investor	Vodovody a kanalizace Břeclav, a.s.
Objednatel	Vodovody a kanalizace Břeclav, a.s.

Formát	2A4	Měřítko		Stupeň	ZD	Datum	11/2021	Zákazové číslo	1576421-18
--------	-----	---------	--	--------	----	-------	---------	----------------	------------

Projekt

VODOJEM POUZDŘANY

- D - Dokumentace objektů a technických a technologických zařízení
- D.1 - Dokumentace stavebního nebo inženýrského objektu
- D.1.1 - SO 03 VODOJEM POUZDŘANY
- D.1.1.2 - SO 03.2 ODPAD Z VODOJEMU

Příloha	VZOROVÁ REVIZNÍ ŠACHTA	Číslo přílohy	D.1.1.2.5	Revize	0
---------	------------------------	---------------	-----------	--------	---